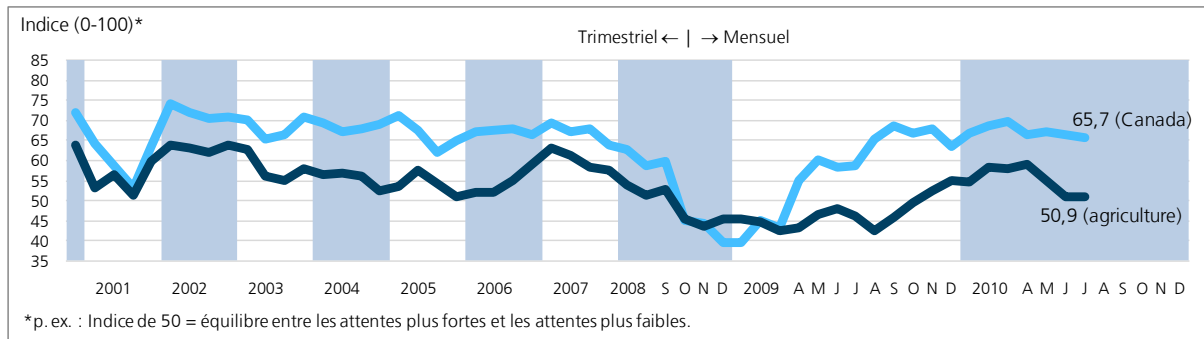


# Baromètre des affaires<sup>MD</sup> – Agriculture

Le 4 août 2010

Résultats obtenus entre mai et juillet 2010

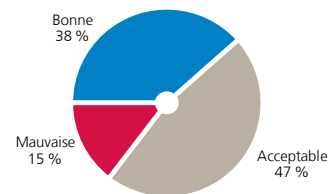
## Indice du Baromètre des affaires



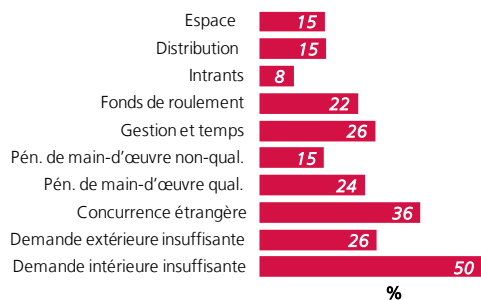
## Indicateurs avancés

	Commandes en carnet % des réponses	Heures supplémentaires % des réponses
Au-dessus de la normale	1	14
Normale	73	61
Au-dessous de la normale	26	25

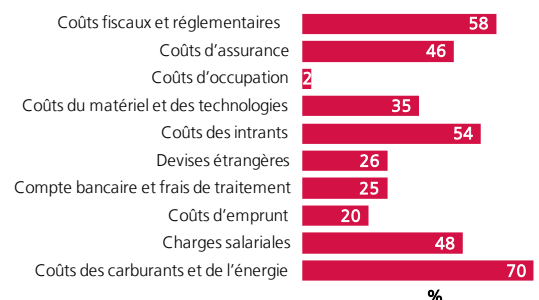
## Situation générale des affaires



## Principales contraintes des entreprises



## Principales pressions relatives aux coûts



## Plans d'emploi pour les 3 ou 4 prochains mois

	à temps plein % des réponses	à temps partiel % des réponses
En hausse	6	13
Aucun changement	76	67
En baisse	18	20

## Accès au financement

	% des réponses
Accès à tous les crédits nécessaires	47
Accès à la plupart des crédits nécessaires	29
Accès à certains crédits nécessaires	16
Accès à aucun crédit	2
Sans objet, aucun crédit nécessaire	6

Personnes-ressources :

Ted Mallett, vice-président et économiste en chef, 416 222-8022.

Corinne Pohlmann, vice-présidente des affaires nationales, 613 235-2373.

www.fcei.ca

**Le pouvoir des entrepreneurs.**