



FCEI

**FÉDÉRATION CANADIENNE
DE L'ENTREPRISE INDÉPENDANTE**

En affaires pour vos affaires^{MC}



COVID-19 et PME : état de la situation

*Résultats clés du Québec et ses régions –
11^e sondage*

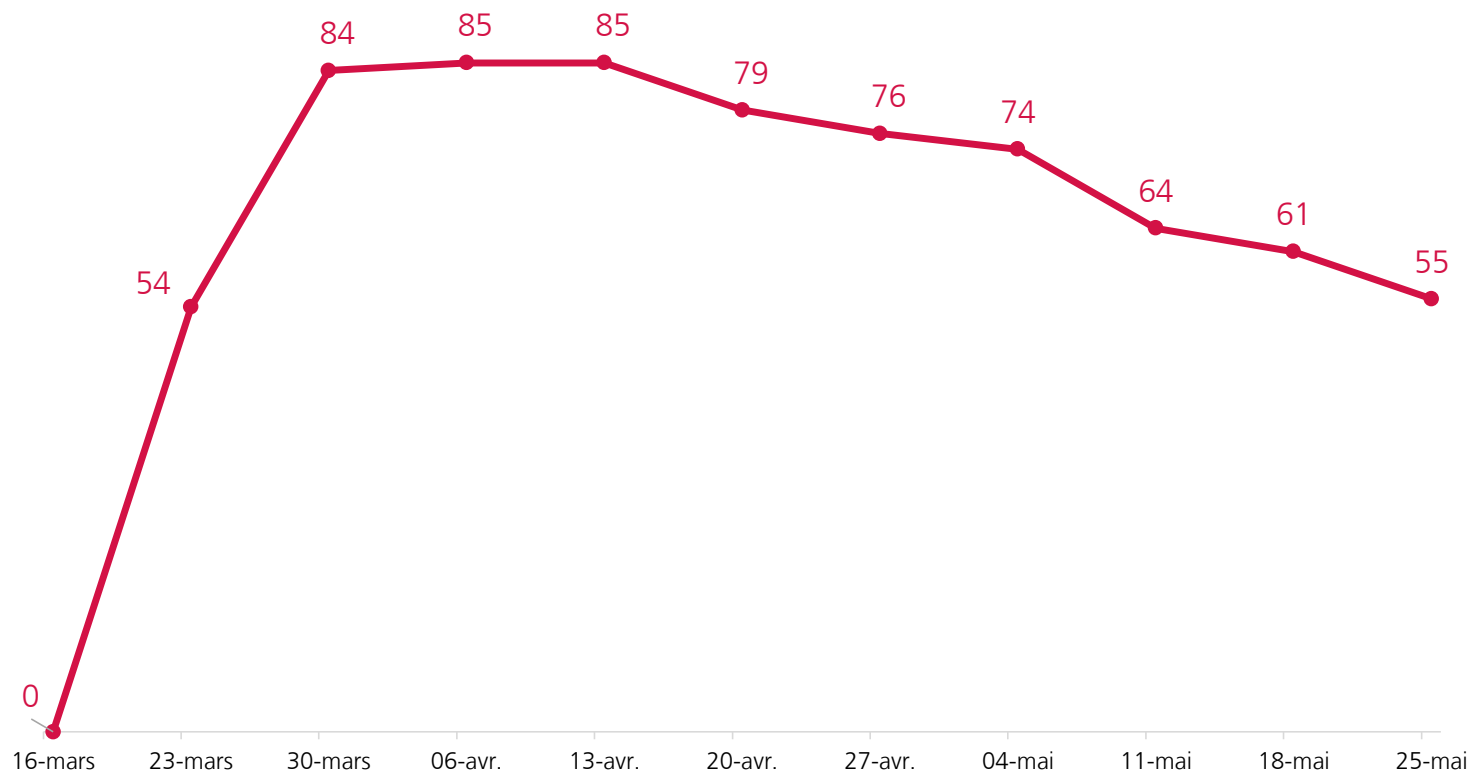


28 mai 2020

Méthodologie

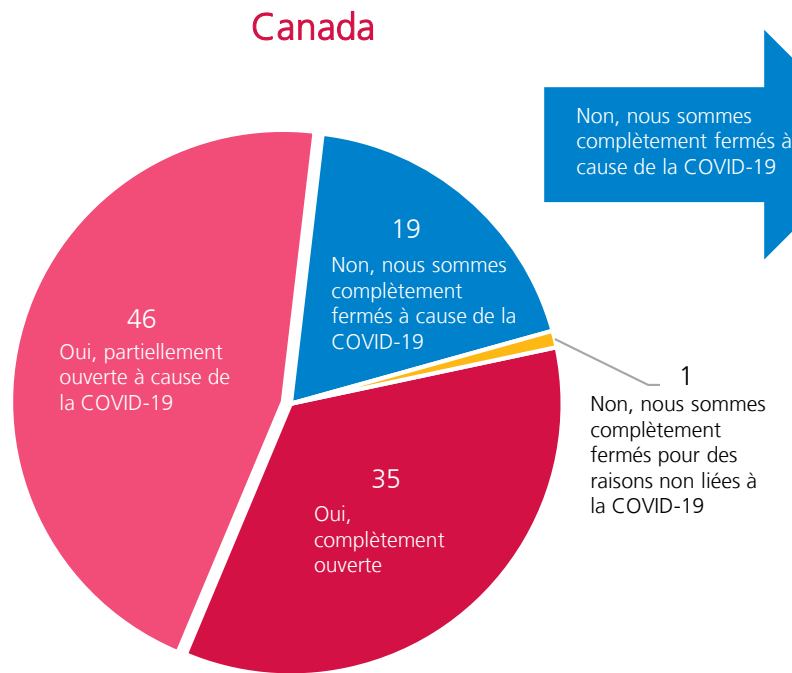
- Le sondage en ligne (La COVID-19 et votre entreprise, 11^e sondage) du 22 au 25 mai.
- Jusqu'ici, 819 réponses de chefs de PME de partout au Québec ont été reçues.
- À titre de comparaison, pour un échantillon probabiliste ayant un nombre égal de répondants, la marge d'erreur pour des résultats nationaux serait de +/- 3,4 %, 19 fois sur 20.
- Remarque : les totaux peuvent être différents de 100% car les chiffres ont été arrondis ou les répondants pouvaient sélectionner plus d'une réponse.
- Lorsqu'on étudie les données sectorielles et régionales, il faut garder en tête que la marge d'erreur peut varier en raison du nombre de réponses plus faible. Néanmoins, nous considérons qu'elles offrent une perspective suffisamment intéressante pour les inclure dans la présente.

Part des entreprises partiellement ouvertes ou complètement fermées à cause de la COVID-19 durant les 10 dernières semaines au Québec (en pourcentage)

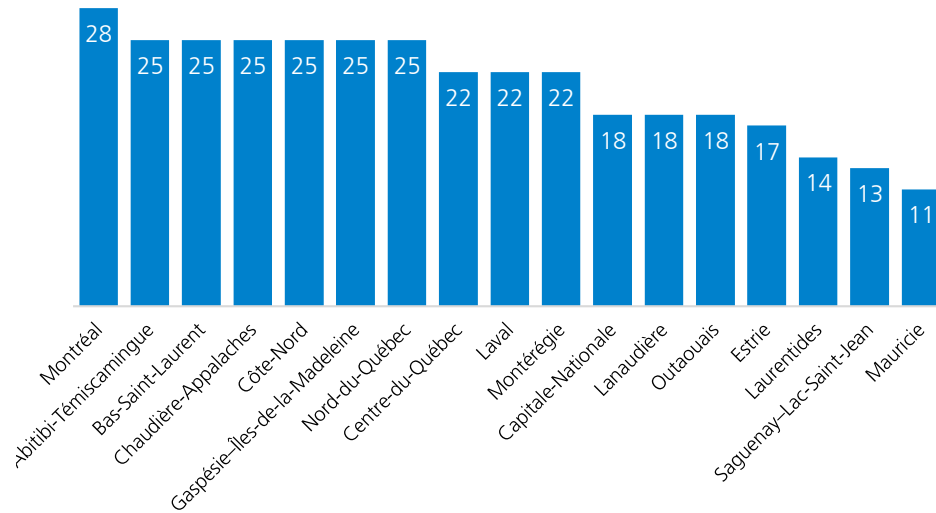
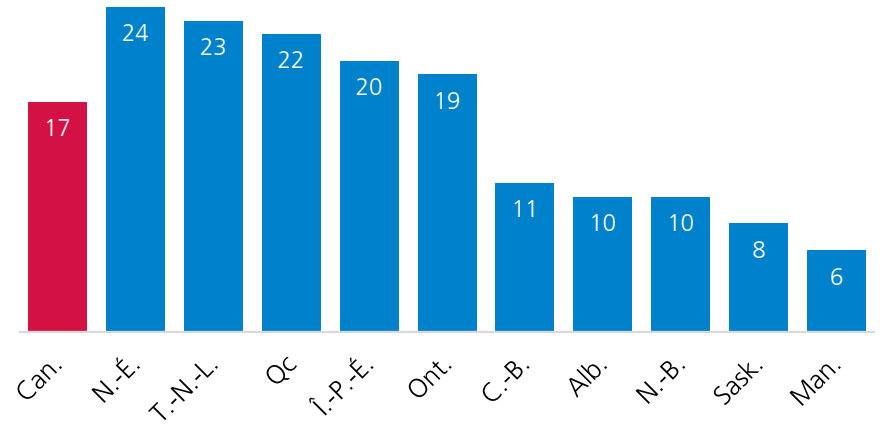


Source: FCEI, La COVID-19 et votre entreprise – Sondage numéro 11, mai 2020, résultats préliminaires, n= 819 Québec.

En date d'aujourd'hui, votre entreprise est-elle ouverte ? (en pourcentage)



Non, nous sommes complètement fermés à cause de la COVID-19



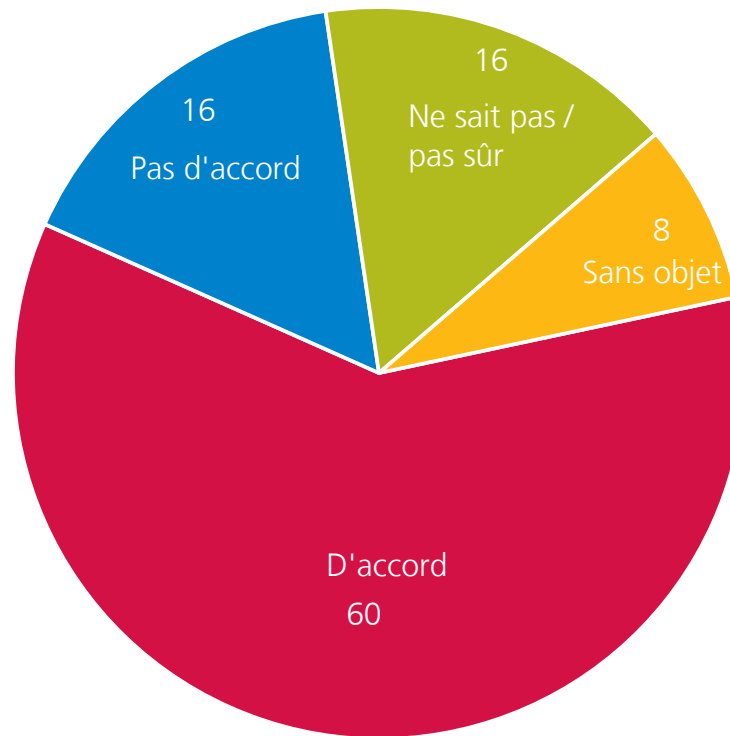
Source: FCEI, La COVID-19 et votre entreprise – Sondage numéro 11, mai 2020, résultats préliminaires, n= 819 Québec.

Tandis que les gouvernements lèvent les restrictions imposées aux entreprises et relancent l'économie, quelles sont vos principales préoccupations concernant les aspects pratiques de la gestion de votre entreprise ?



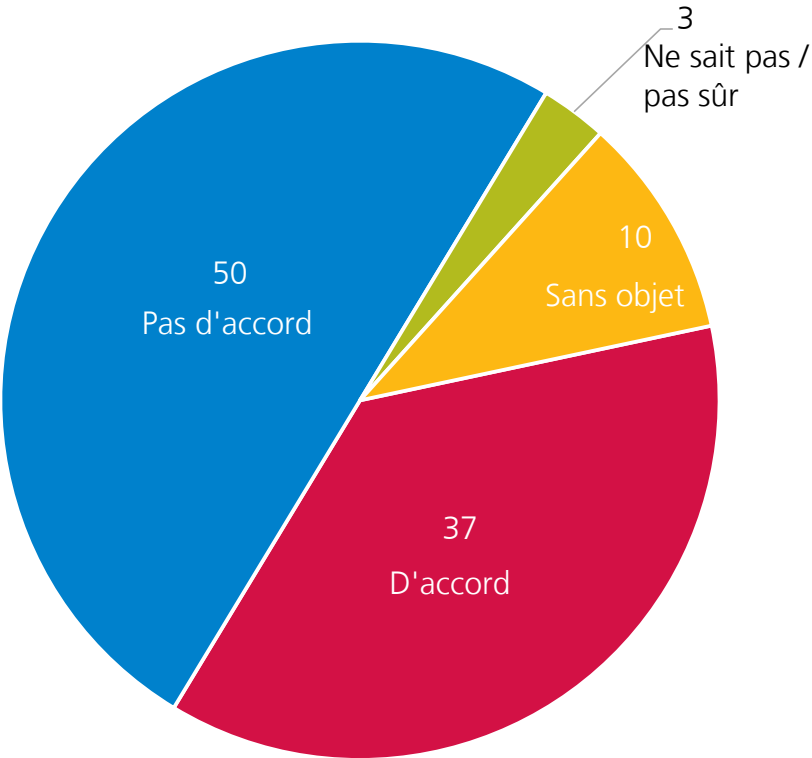
Source: FCEI, La COVID-19 et votre entreprise – Sondage numéro 11, mai 2020, résultats préliminaires, n= 819 Québec.

Je crains que l'équipement de protection individuelle (ÉPI) finisse par coûter cher à mon entreprise :



Source: FCEI, La COVID-19 et votre entreprise – Sondage numéro 11, mai 2020, résultats préliminaires, n= 819 Québec.

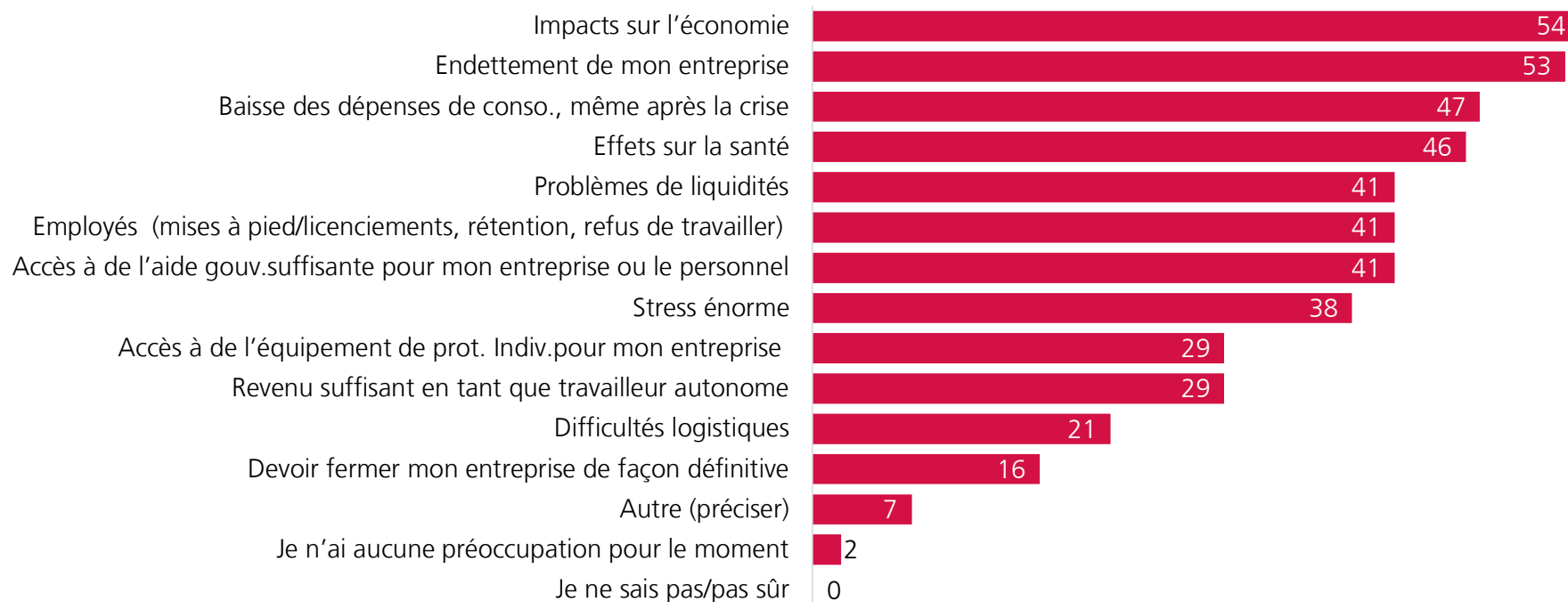
Je suis en retard dans mes paiements de factures (loyer, cartes de crédit, principaux fournisseurs) :



Source: FCEI, La COVID-19 et votre entreprise – Sondage numéro 11, mai 2020, résultats préliminaires, n= 819 Québec.

Quelles sont vos principales préoccupations concernant la crise de la COVID-19 ? (en pourcentage)

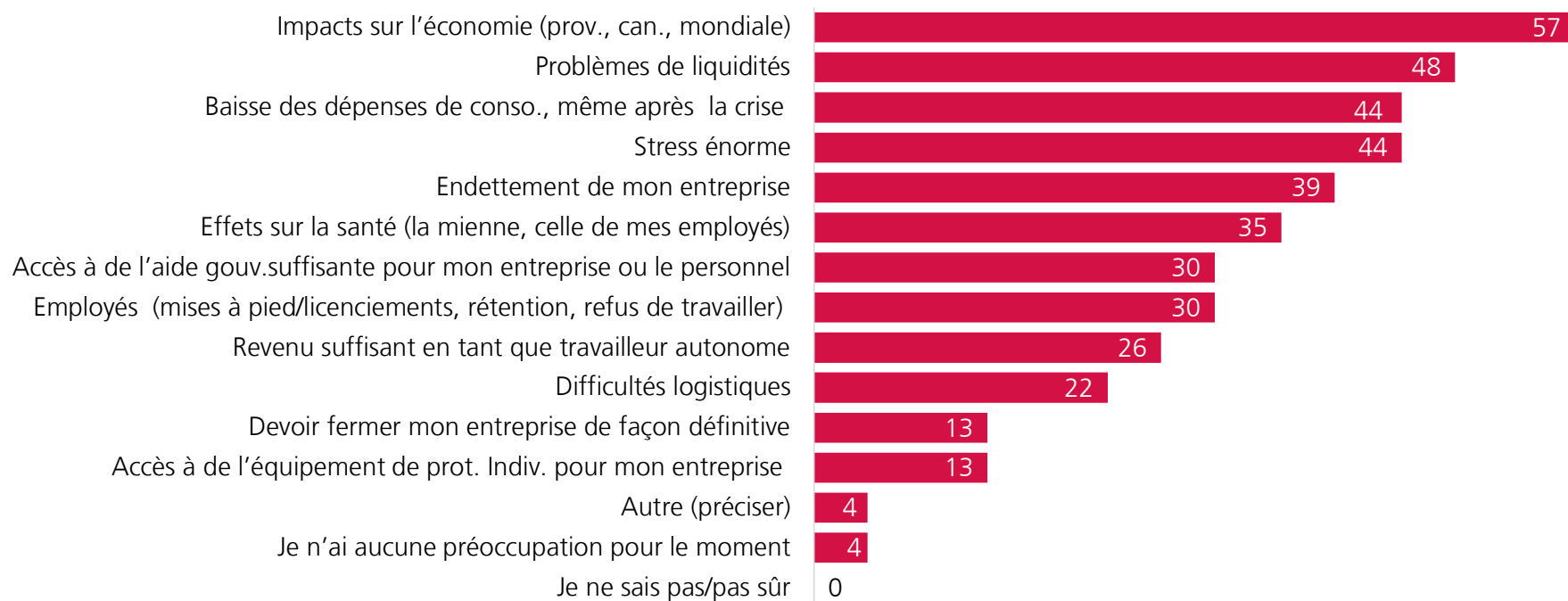
Bas-Saint-Laurent



Source: FCEI, La COVID-19 et votre entreprise – Sondage numéro 11, mai 2020, résultats préliminaires, n= 819 Québec.

Quelles sont vos principales préoccupations concernant la crise de la COVID-19 ? (en pourcentage)

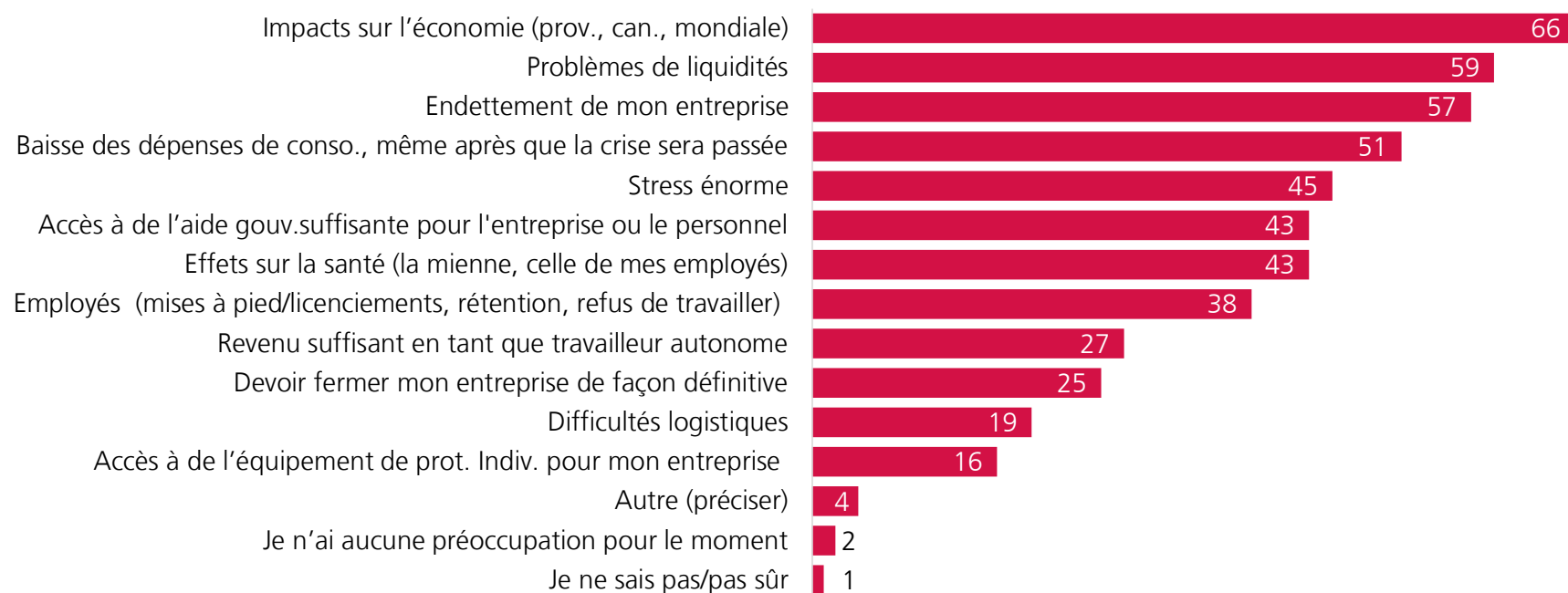
Saguenay–Lac-Saint-Jean



Source: FCEI, La COVID-19 et votre entreprise – Sondage numéro 11, mai 2020, résultats préliminaires, n= 819 Québec.

Quelles sont vos principales préoccupations concernant la crise de la COVID-19 ? (en pourcentage)

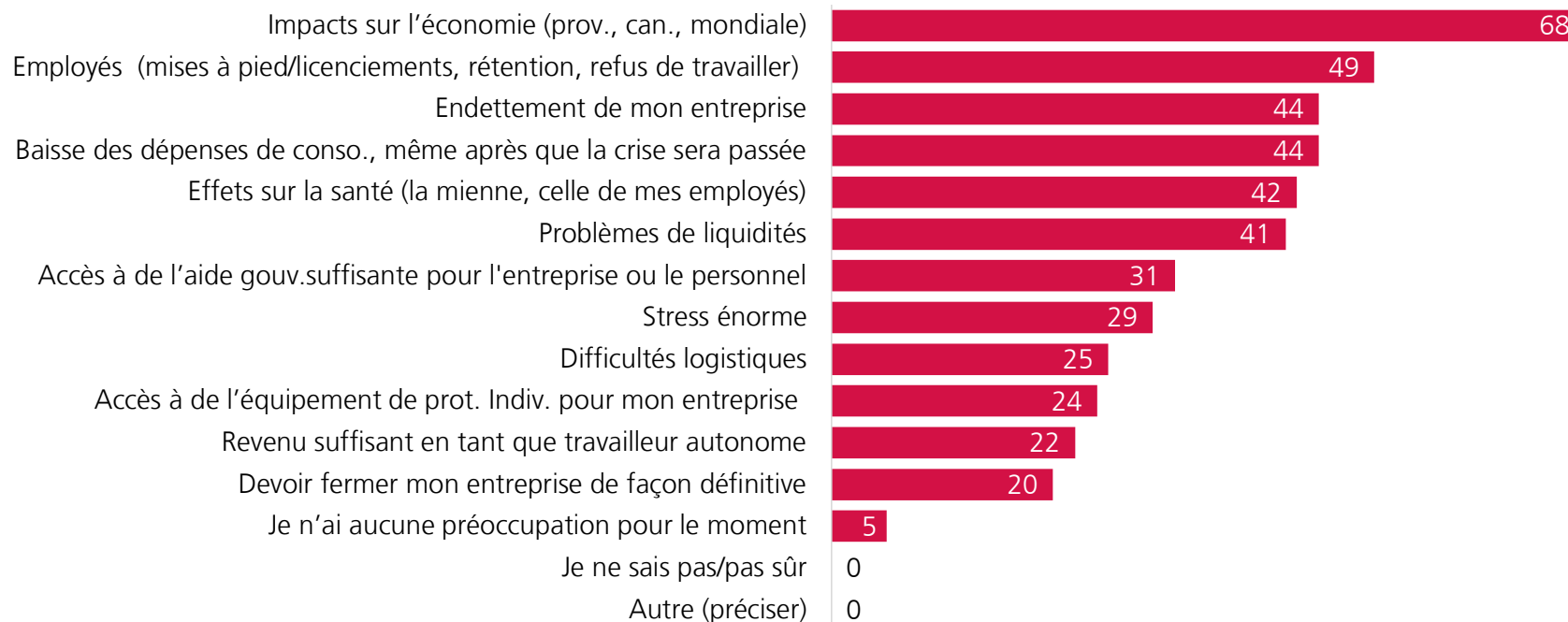
Capitale-Nationale



Source: FCEI, La COVID-19 et votre entreprise – Sondage numéro 11, mai 2020, résultats préliminaires, n= 819 Québec.

Quelles sont vos principales préoccupations concernant la crise de la COVID-19 ? (en pourcentage)

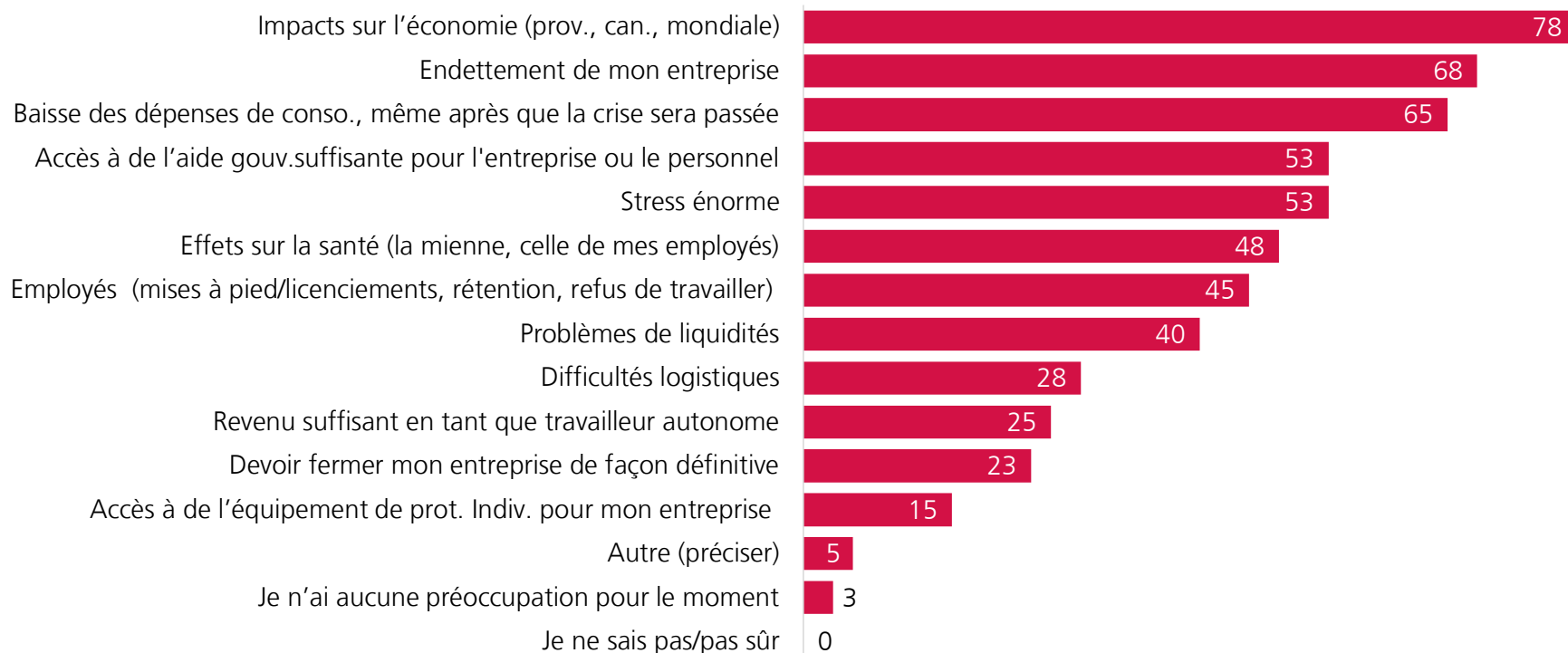
Mauricie



Source: FCEI, La COVID-19 et votre entreprise – Sondage numéro 11, mai 2020, résultats préliminaires, n= 819 Québec.

Quelles sont vos principales préoccupations concernant la crise de la COVID-19 ? (en pourcentage)

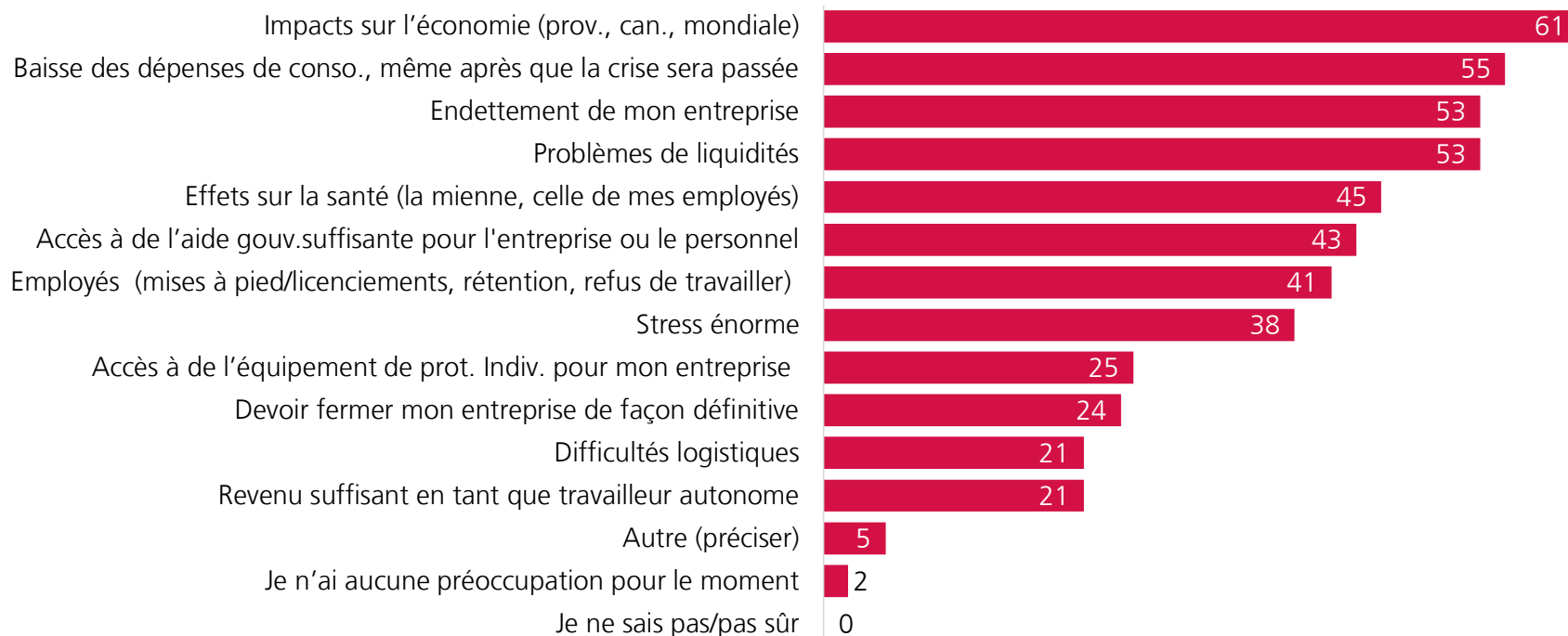
Estrie



Source: FCEI, La COVID-19 et votre entreprise – Sondage numéro 11, mai 2020, résultats préliminaires, n= 819 Québec.

Quelles sont vos principales préoccupations concernant la crise de la COVID-19 ? (en pourcentage)

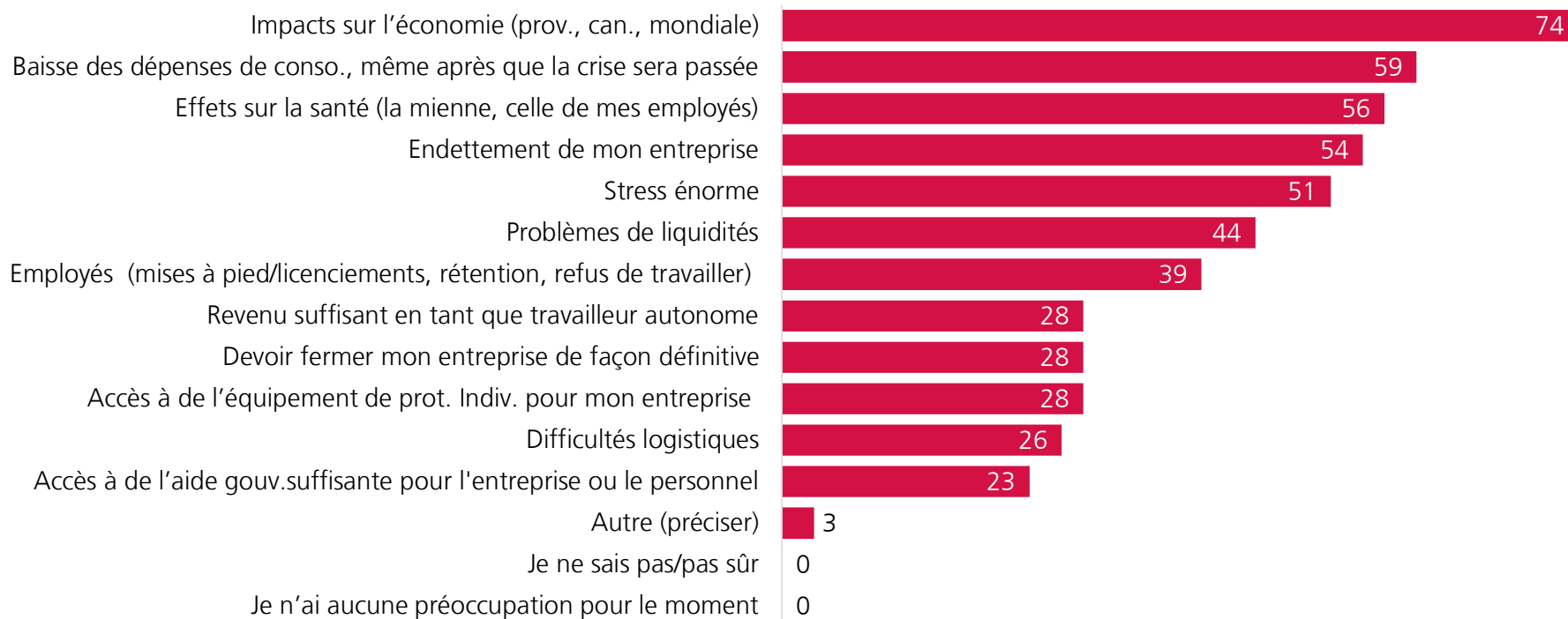
Montréal



Source: FCEI, La COVID-19 et votre entreprise – Sondage numéro 11, mai 2020, résultats préliminaires, n= 819 Québec.

Quelles sont vos principales préoccupations concernant la crise de la COVID-19 ? (en pourcentage)

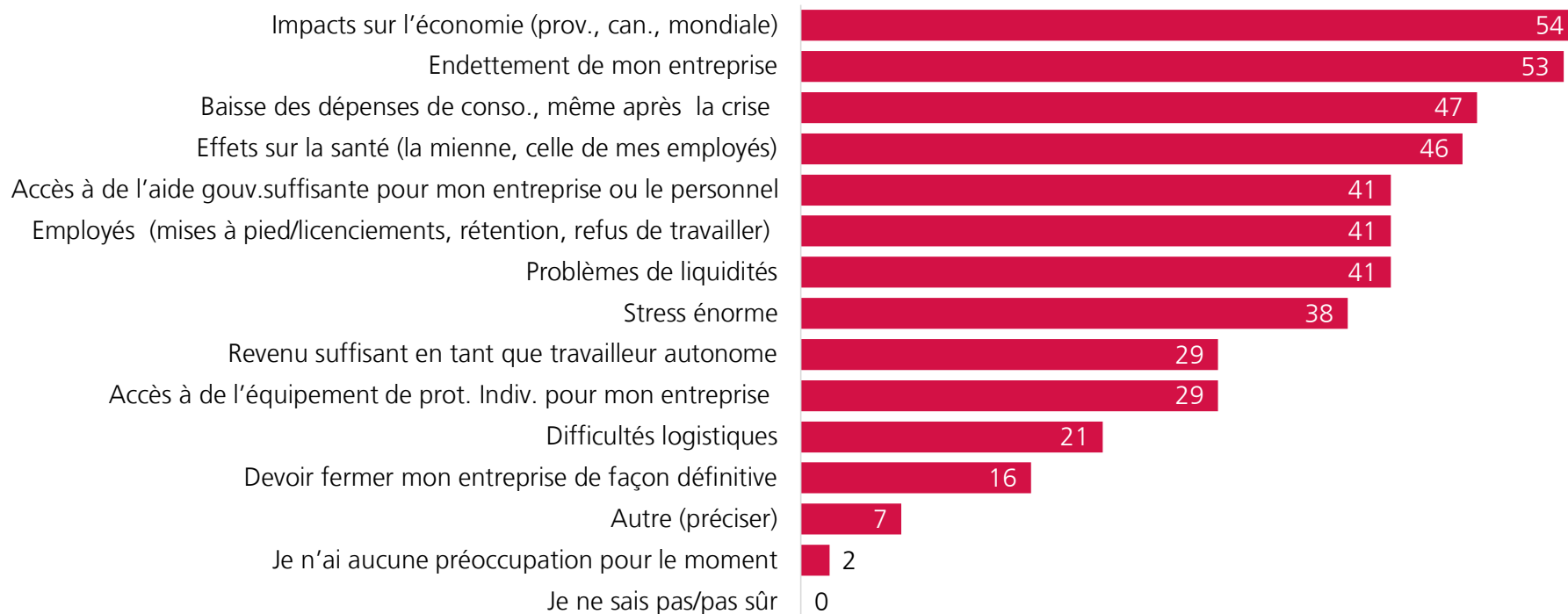
Outaouais



Source: FCEI, La COVID-19 et votre entreprise – Sondage numéro 11, mai 2020, résultats préliminaires, n= 819 Québec.

Quelles sont vos principales préoccupations concernant la crise de la COVID-19 ? (en pourcentage)

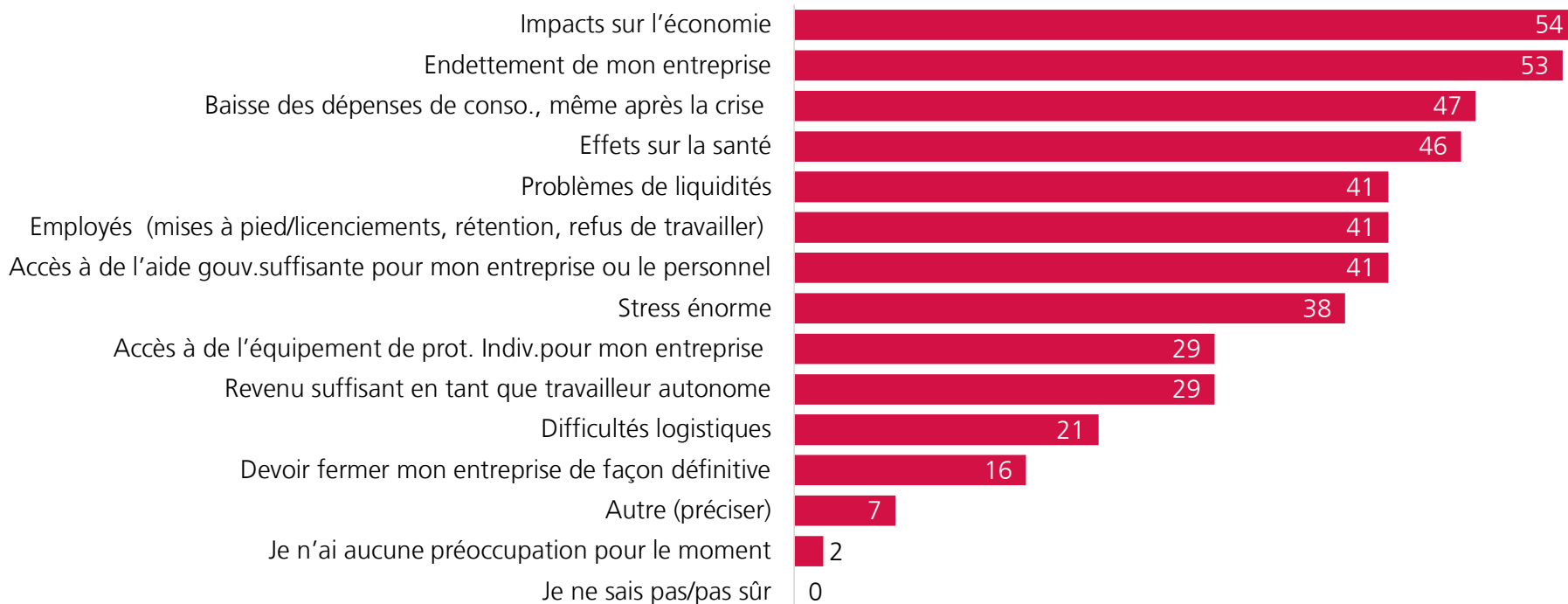
Abitibi-Témiscamingue



Source: FCEI, La COVID-19 et votre entreprise – Sondage numéro 11, mai 2020, résultats préliminaires, n= 819 Québec.

Quelles sont vos principales préoccupations concernant la crise de la COVID-19 ? (en pourcentage)

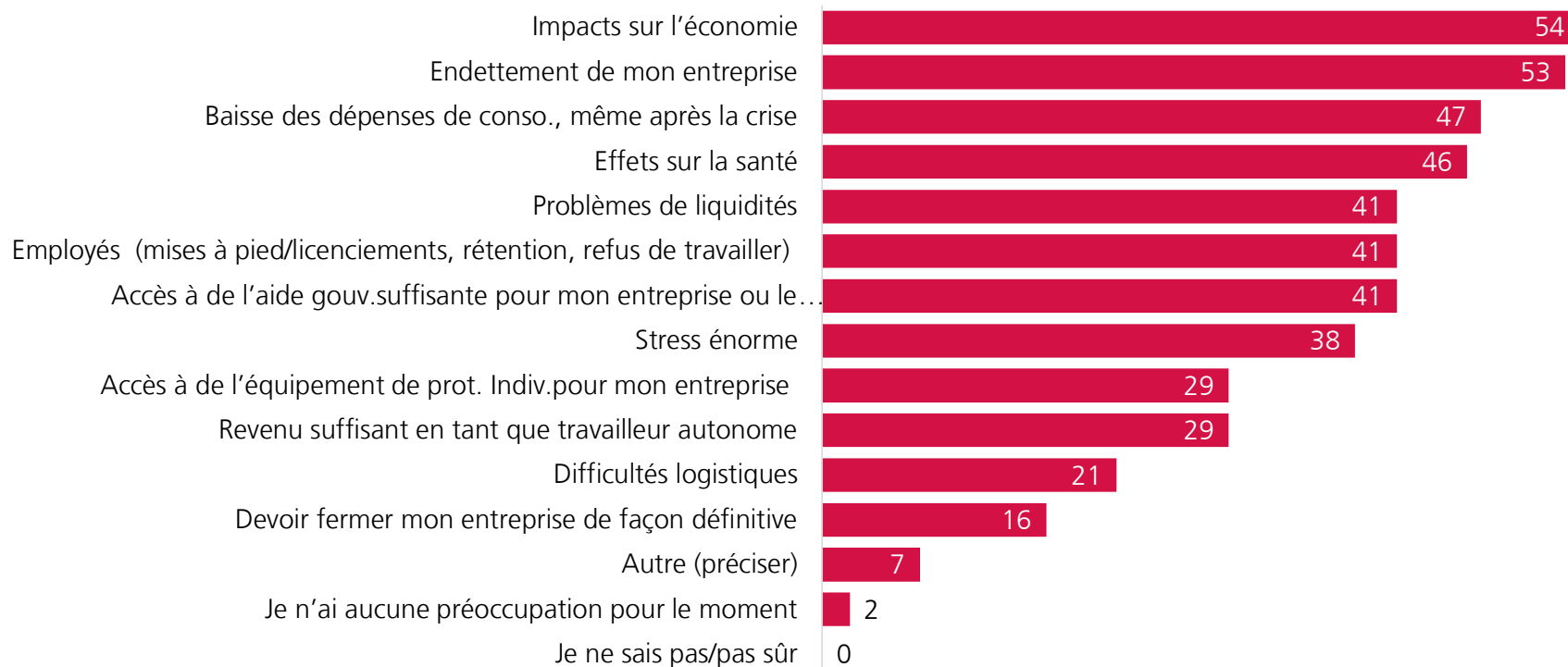
Côte-Nord



Source: FCEI, La COVID-19 et votre entreprise – Sondage numéro 11, mai 2020, résultats préliminaires, n= 819 Québec.

Quelles sont vos principales préoccupations concernant la crise de la COVID-19 ? (en pourcentage)

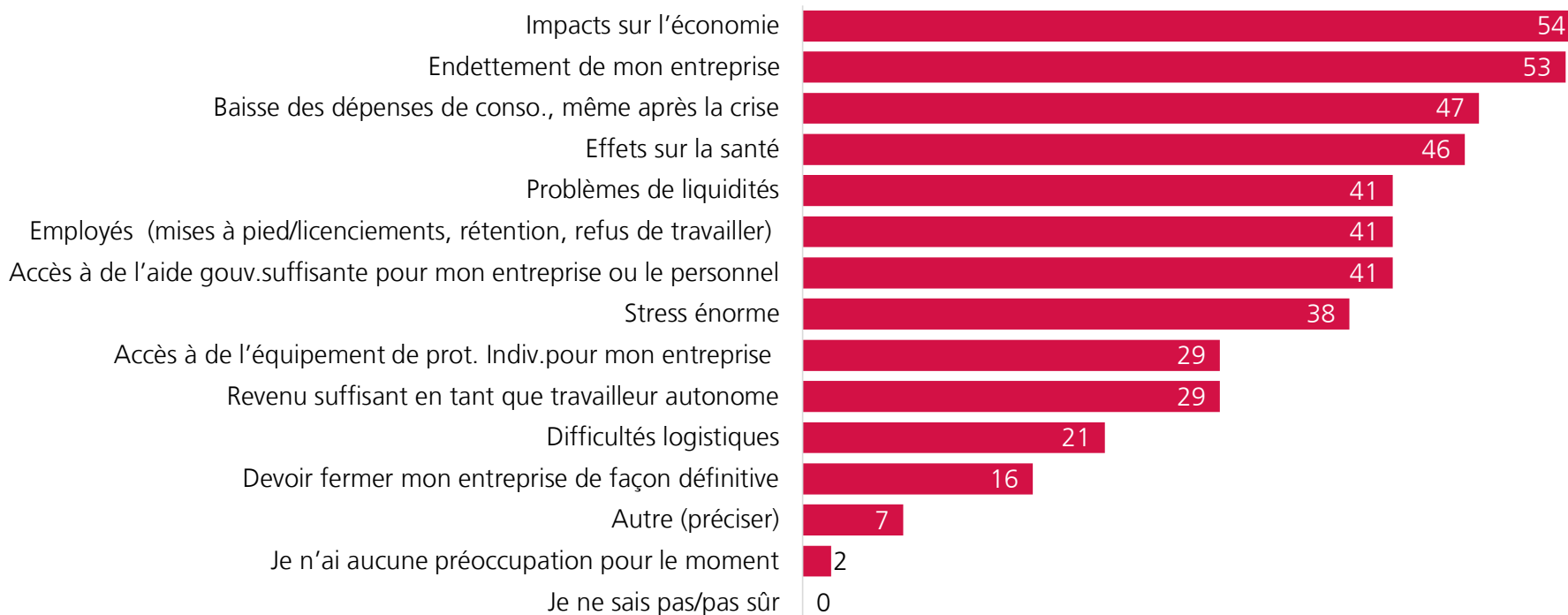
Nord-du-Québec



Source: FCEI, La COVID-19 et votre entreprise – Sondage numéro 11, mai 2020, résultats préliminaires, n= 819 Québec.

Quelles sont vos principales préoccupations concernant la crise de la COVID-19 ? (en pourcentage)

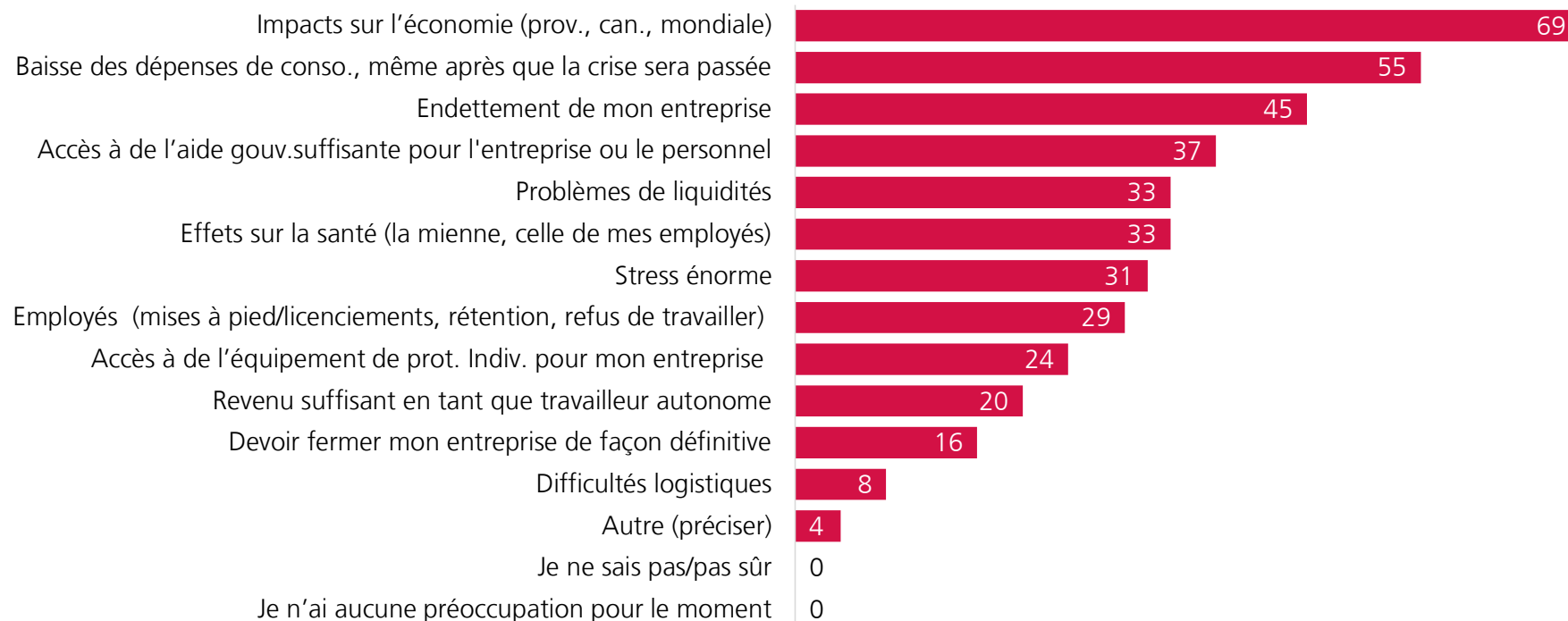
Gaspésie–Îles-de-la-Madeleine



Source: FCEI, La COVID-19 et votre entreprise – Sondage numéro 11, mai 2020, résultats préliminaires, n= 819 Québec.

Quelles sont vos principales préoccupations concernant la crise de la COVID-19 ? (en pourcentage)

Chaudière-Appalaches



Source: FCEI, La COVID-19 et votre entreprise – Sondage numéro 11, mai 2020, résultats préliminaires, n= 819 Québec.

Quelles sont vos principales préoccupations concernant la crise de la COVID-19 ? (en pourcentage)

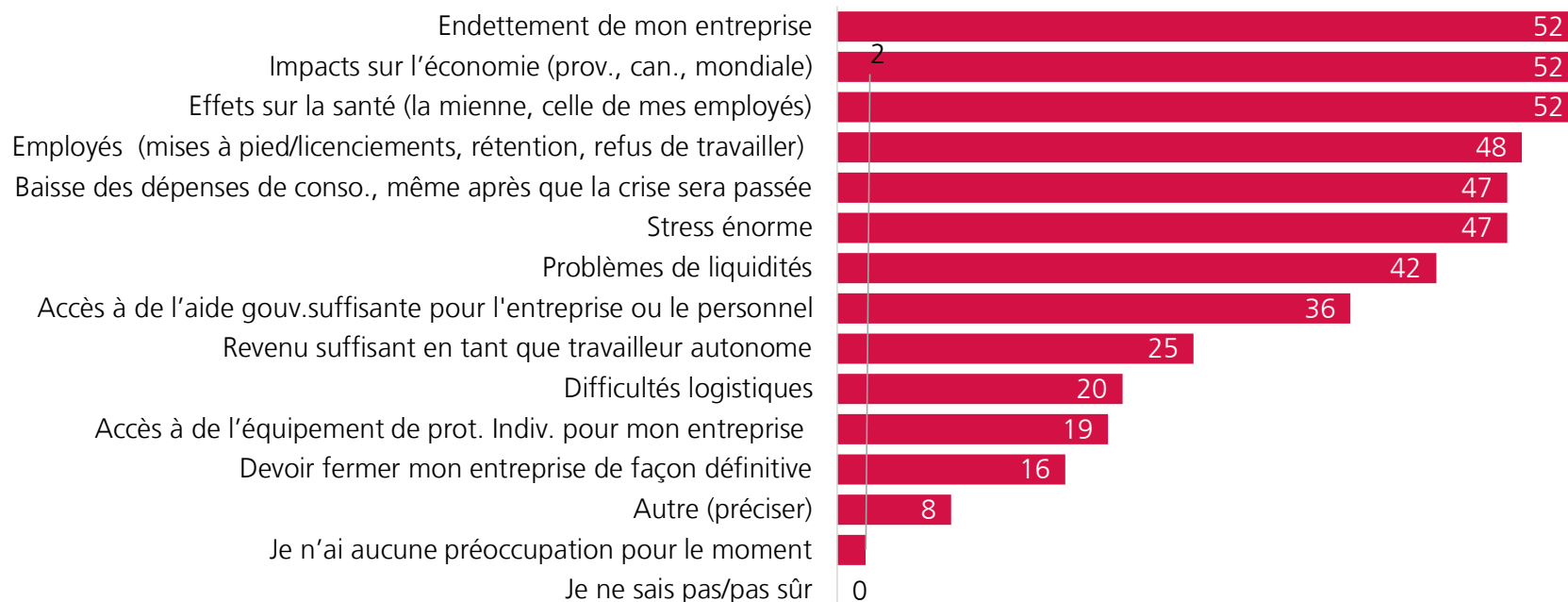
Laval



Source: FCEI, La COVID-19 et votre entreprise – Sondage numéro 11, mai 2020, résultats préliminaires, n= 819 Québec.

Quelles sont vos principales préoccupations concernant la crise de la COVID-19 ? (en pourcentage)

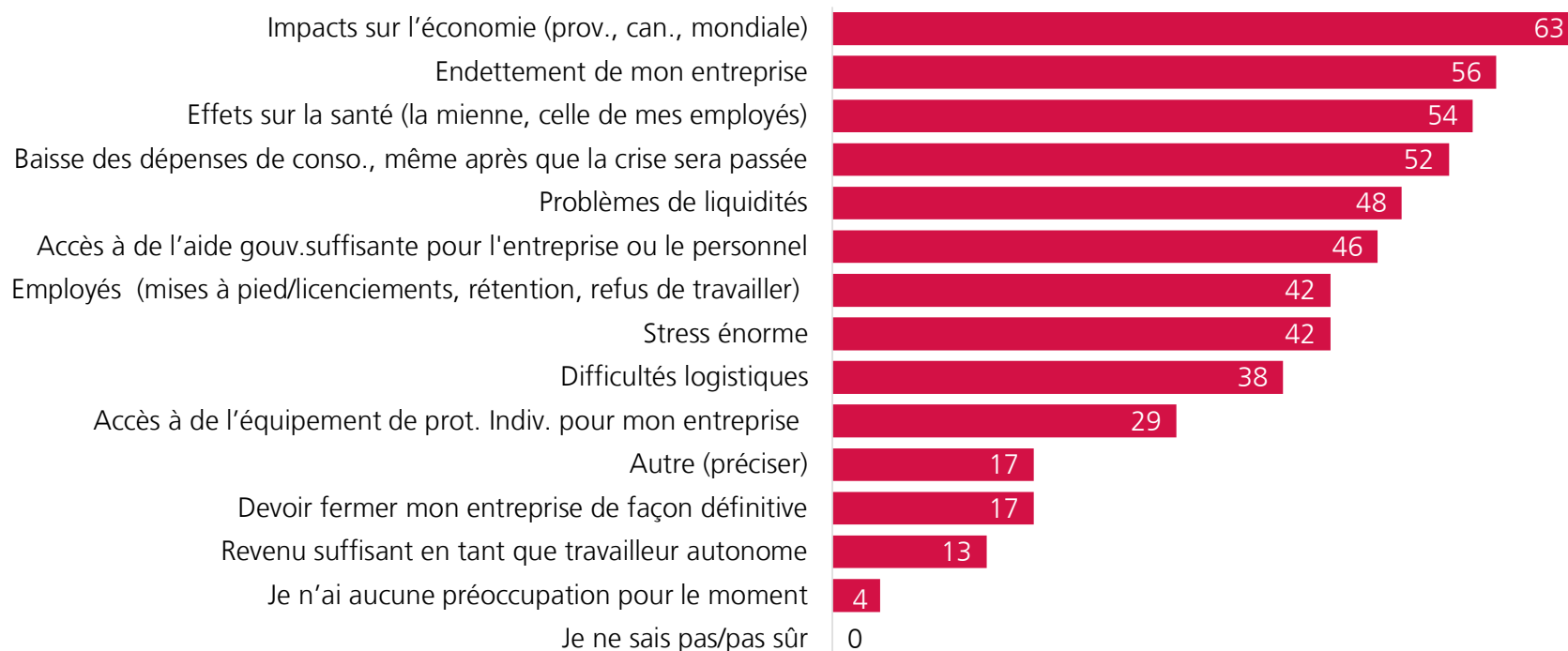
Lanaudière



Source: FCEI, La COVID-19 et votre entreprise – Sondage numéro 11, mai 2020, résultats préliminaires, n= 819 Québec.

Quelles sont vos principales préoccupations concernant la crise de la COVID-19 ? (en pourcentage)

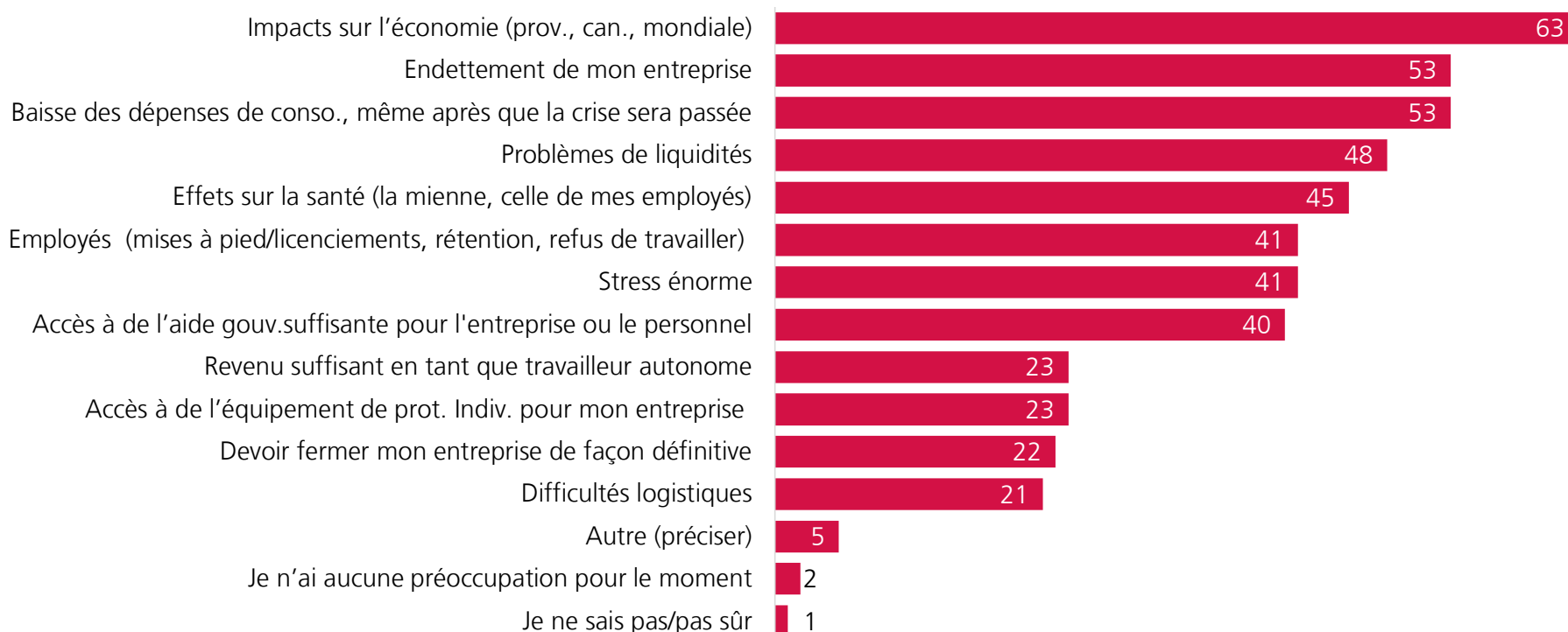
Laurentides



Source: FCEI, La COVID-19 et votre entreprise – Sondage numéro 11, mai 2020, résultats préliminaires, n= 819 Québec.

Quelles sont vos principales préoccupations concernant la crise de la COVID-19 ? (en pourcentage)

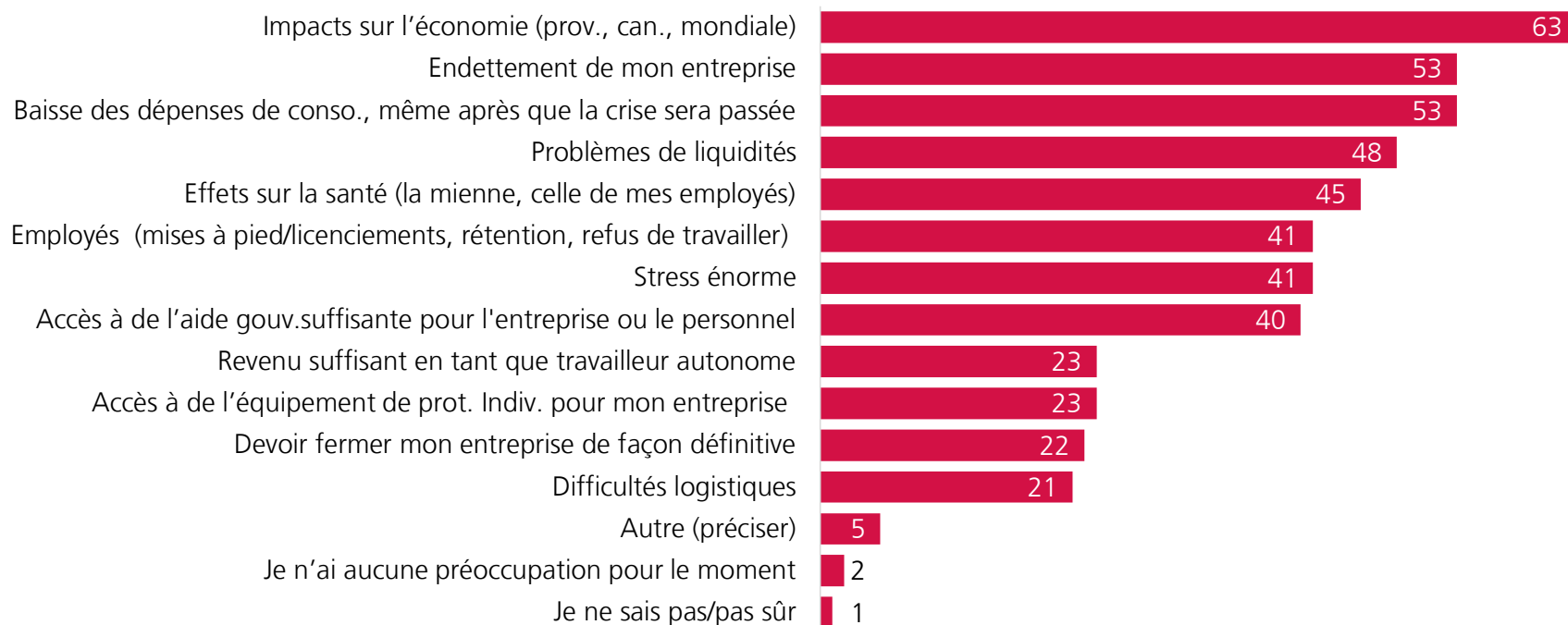
Montréal



Source: FCEI, La COVID-19 et votre entreprise – Sondage numéro 11, mai 2020, résultats préliminaires, n= 819 Québec.

Quelles sont vos principales préoccupations concernant la crise de la COVID-19 ? (en pourcentage)

Centre-du-Québec



Source: FCEI, La COVID-19 et votre entreprise – Sondage numéro 11, mai 2020, résultats préliminaires, n= 819 Québec.

Questions ?

François Vincent

Vice-président Québec

francois.vincent@fcej.ca

fcej.ca



Olivier Fortin-Gagnon

Économiste

olivier.fortin-gagnon@fcej.ca