



FCEI

**FÉDÉRATION CANADIENNE
DE L'ENTREPRISE INDÉPENDANTE**

En affaires pour vos affaires.^{uc}

COVID-19 et PME : état de situation

Résultats clés pour le Québec

24 septembre 2020

Méthodologie



Sondage en ligne (La COVID-19 et votre entreprise, 20e sondage) *débuté le 27 août.*



En date du 23 septembre, **970** réponses de chefs de PME au Québec ont été reçues.



À titre de comparaison, pour un échantillon probabiliste ayant un nombre égal de répondants, la marge d'erreur pour des résultats nationaux serait de +/- **3,1** %, 19 fois sur 20.



Remarque: les totaux peuvent être différents de 100 %, car les chiffres ont été arrondis ou les répondants pouvaient sélectionner plus d'une réponse. Certains résultats par secteur et province ne sont pas inclus dans ce compte-rendu car la taille de l'échantillon est inférieure à 40 répondants.

Veillez indiquer la situation de votre entreprise concernant les mesures d'aide du gouvernement du Québec suivantes :

(Sélectionner une réponse pour chaque ligne, % des réponses)

Prêt pour investissements dans des entreprises touristiques :
PADAT



Prêt pour les entreprises du secteur touristique : PACTE -
Tourisme



Supplément de revenu de travail : PIRTE



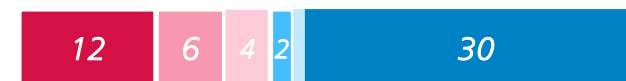
Aide financière directe pour la formation et le développement
des compétences des employés : PACME



Prêt commercial de 50 000 \$ ou plus : PACTE



Prêt commercial de moins de 50 000 \$: Aide d'urgence aux
petites et moyennes entreprises



- Nécessaire, mais pas admissibles
- Admissibles, mais nous ne prévoyons pas faire une demande
- Admissibles et prévoyons faire une demande
- Demande faite, mais refusée

Source : FCEI, La COVID-19 et votre entreprise – Sondage numéro vingt, depuis le 27 août 2020, n = 970.

Remarque : Les totaux peuvent être différents de 100%, car les chiffres ont été arrondis.

En incluant la procédure de demande, comment évaluez-vous globalement votre expérience avec ce programme ?

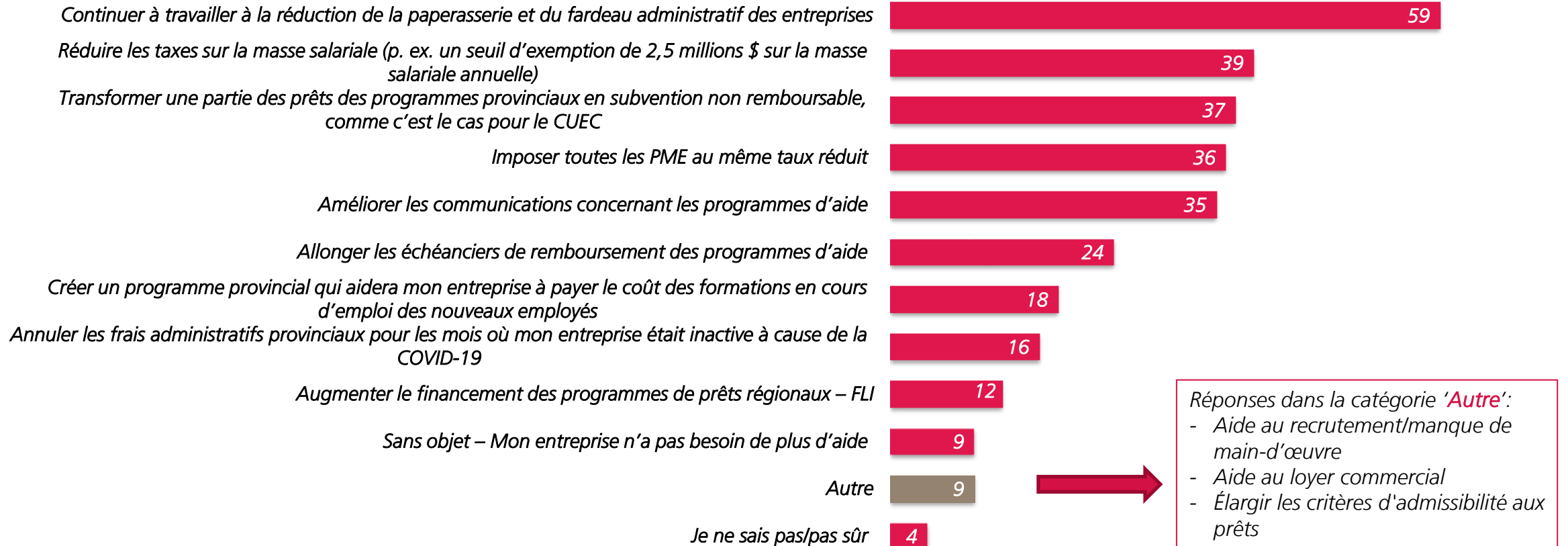
(Sélectionner une réponse pour chaque ligne, % des réponses)

| | A | B | C | D | E | Je ne sais pas | Total des réponses* |
|--|-------------------|------------------|------------------|------------------|------------------|-----------------|---------------------|
| Aide financière directe pour la formation et le développement des compétences des employés : PACME | 20 21% | 27 28% | 15 15% | 16 16% | 14 14% | 4 4% | 97 |
| Supplément de revenu de travail : (PIRTE) | 5 19% | 7 26% | 3 11% | 1 4% | 2 7% | 8 30% | 27 |
| Prêt commercial de moins de 50 000 \$: Aide d'urgence aux petites et moyennes entreprises | 168 55% | 79 26% | 21 7% | 13 4% | 8 3% | 12 4% | 303 |
| Prêt commercial de 50 000 \$ ou plus: PACTE | 7 14% | 16 32% | 6 12% | 5 10% | 5 10% | 3 6% | 50 |
| Prêt pour les entreprises du secteur touristique: PACTE - Tourisme | - | 2 40% | 1 20% | - | - | 2 40% | 5 |
| Prêt pour investissements dans des entreprises touristiques : PADAT | - | - | 1 50% | - | - | 1 50% | 2 |

*Remarque: Les totaux peuvent être différents de 100%, car la catégorie 'aucune réponse' a été supprimé.

Comment le gouvernement du Québec pourrait-il améliorer son appui pour aider votre entreprise à surmonter la crise de la COVID-19 ?

(Sélectionner toutes les réponses pertinentes, % des réponses)



Source : FCEI, La COVID-19 et votre entreprise – Sondage numéro vingt, depuis le 27 août 2020, n = 948.

Remarque : Les répondants pouvant sélectionner plus d'une réponse à la fois, le total des pourcentages peut excéder 100.