



**FCEI**

**FÉDÉRATION CANADIENNE  
DE L'ENTREPRISE INDÉPENDANTE**

*En affaires pour vos affaires*<sup>MC</sup>



## **Pénurie de main-d'œuvre: toujours un frein majeur pour les PME et l'économie du Québec**



**François Vincent, vice-président, Québec**

Février 2022

# Introduction



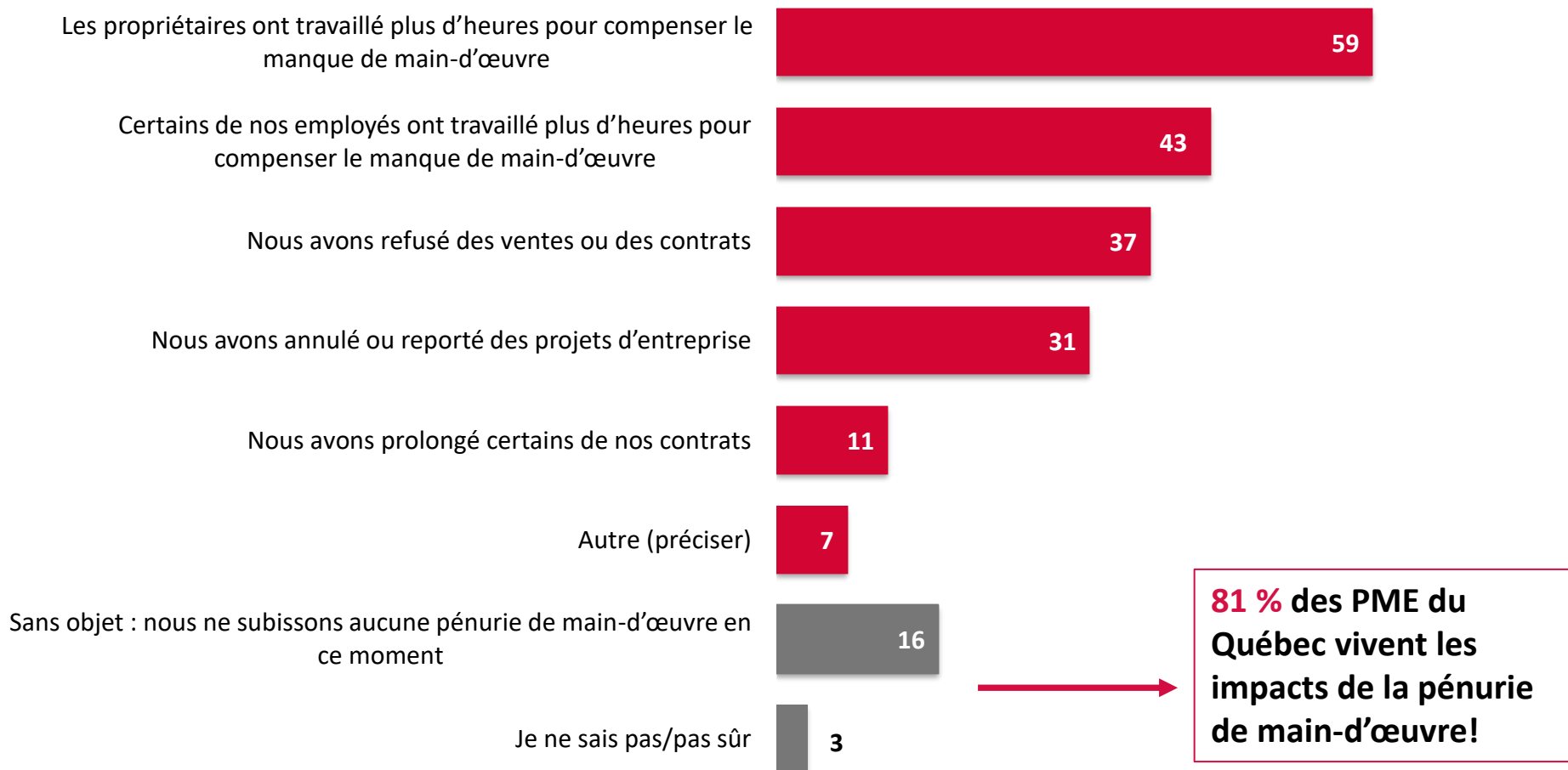
Le Québec est la province canadienne où les PME vivent le plus les impacts de la pénurie de main-d'œuvre. La FCEI suit de près ce dossier freinant les entrepreneurs et ayant des impacts négatifs sur l'économie de toutes nos régions. Dans ce court rapport, elle présente les données inédites de son sondage de novembre dernier et les plus récentes données disponibles du sondage de janvier sur cet enjeu. La pénurie de main-d'œuvre sévit toujours autant.



**Méthodologie :** Résultats finaux d'un sondage en ligne de la FCEI, Votre voix, 619 membres FCEI du Québec ont répondu du 4 au 23 novembre 2021. À titre de comparaison, pour un échantillon probabiliste ayant un nombre égal de répondants, la marge d'erreur serait de plus ou moins 3,9 %, 19 fois sur 20.

Résultats finaux d'un sondage en ligne de la FCEI, Votre voix, 882 membres FCEI du Québec ont répondu du 18 au 27 janvier 2022. À titre de comparaison, pour un échantillon probabiliste ayant un nombre égal de répondants, la marge d'erreur serait de plus ou moins 3,3 %, 19 fois sur 20.

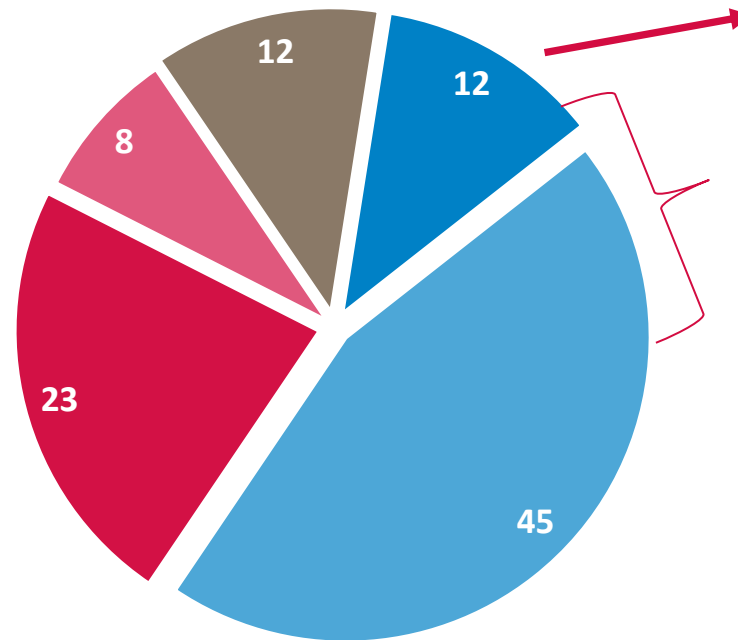
# Conséquences de la pénurie de main-d'œuvre pour les PME en janvier 2022



Source: FCEI, sondage Votre Voix, mené du 18 au 27 janvier 2022, résultats finaux n=788 répondants, marge d'erreur: + 3,5 %

# Si les pénuries de main-d'œuvre persistent ou s'aggravent au cours des prochaines années, combien de temps votre entreprise pourra-t-elle survivre?

(en pourcentage)



**12 % PME** du Québec sont à risque de tenir 1 an à ce rythme!

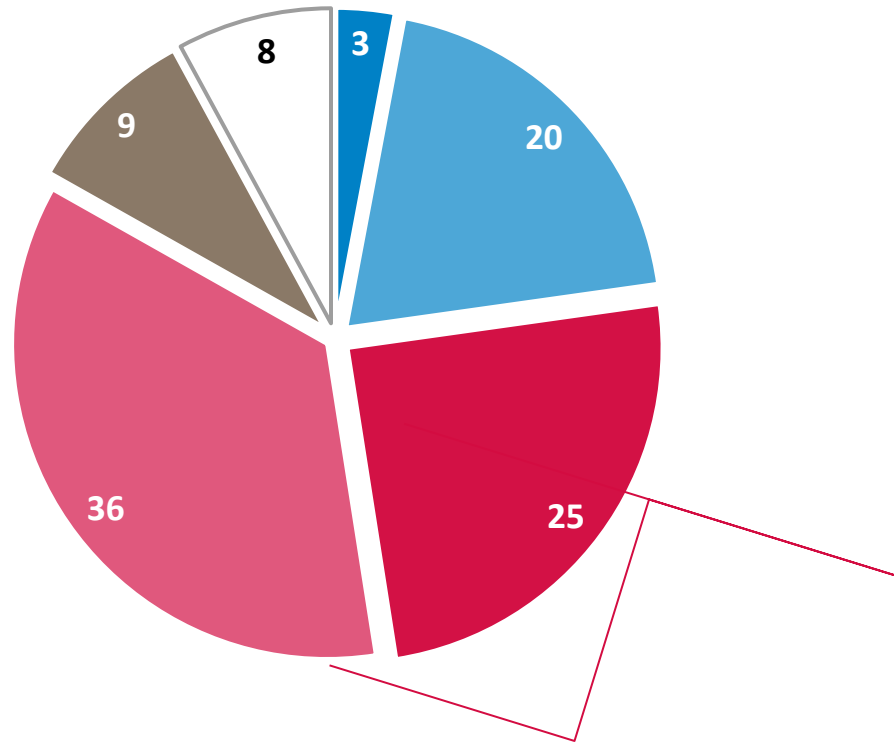
**57 %** des PME sont à risque à court et moyen terme!

- Nous ne pourrons pas survivre pendant longtemps (moins d'un an) sans le personnel nécessaire
- Nous pourrons survivre à moyen terme (entre 1 an et 4 ans) sans le personnel nécessaire
- Nous pourrons survivre à long terme (plus de 5 ans) sans le personnel nécessaire
- Autre (préciser)
- Je ne sais pas/pas sûr

Source: FCEI, sondage Votre Voix, mené du 4 au 23 novembre 2021, résultats finaux n=619 répondants, marge d'erreur: + 3,9 %

# Le gouvernement du Québec comprend l'impact que les pénuries de main-d'œuvre ont sur mon entreprise

(en pourcentage)



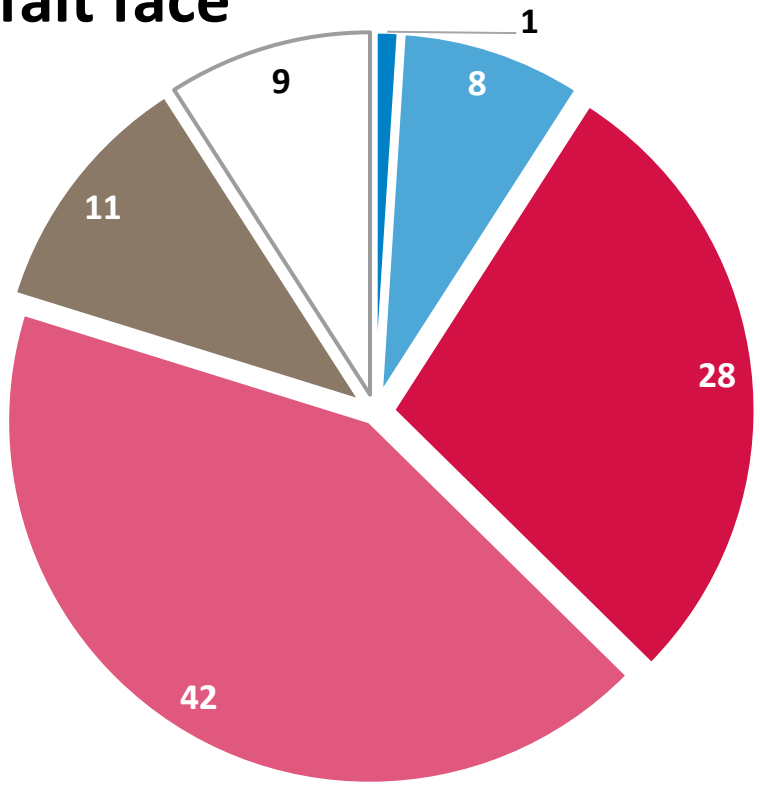
**61 % des PME ne pensent pas que le gouvernement du Québec comprend l'impact de cet enjeu sur les entreprises**

- Tout à fait d'accord
- Plutôt d'accord
- Plutôt pas d'accord
- Pas du tout d'accord
- Je ne sais pas/pas sûr
- Sans objet

Source: FCEI, sondage Votre Voix, mené du 4 au 23 novembre 2021, résultats finaux n=619 répondants, marge d'erreur: + 3,9 %

# Le gouvernement du Québec prend des mesures pour remédier aux pénuries de main-d'œuvre auxquelles mon entreprise fait face

(en pourcentage)

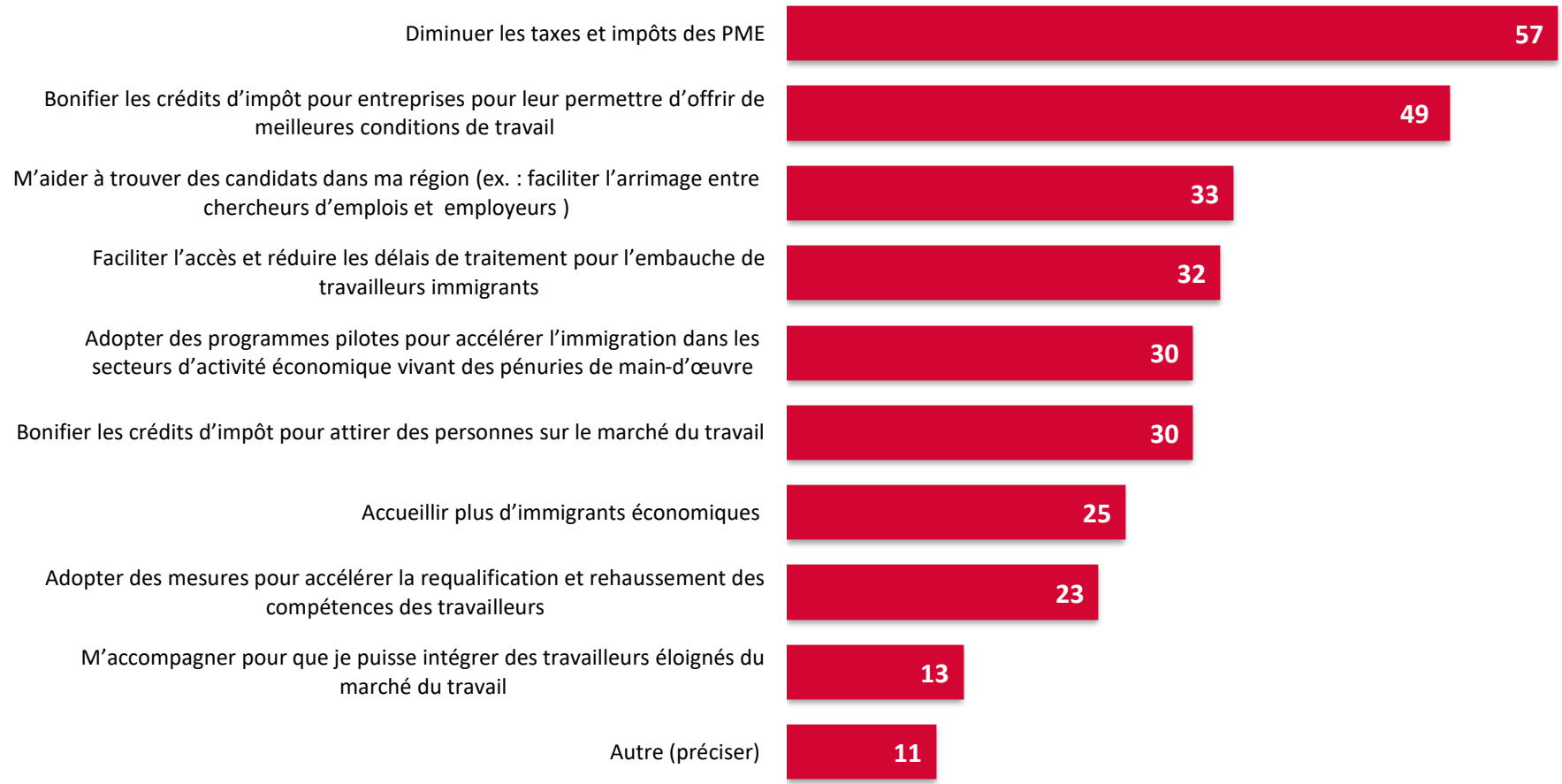


**70 %** des PME ne considèrent pas que le gouvernement du Québec prend des mesures pour faire face à cette crise.

- Tout à fait d'accord
- Plutôt d'accord
- Plutôt pas d'accord
- Pas du tout d'accord
- Je ne sais pas/pas sûr
- Sans objet

Source: FCEI, sondage Votre Voix, mené du 4 au 23 novembre 2021, résultats finaux n=621 répondants, marge d'erreur: + 3,9 %

# Rappel: actions que le gouvernement provincial pourrait prendre pour combler les pénuries de main-d'œuvre des PME



Source: FCEI, sondage Votre Voix, mené du 12 au 31 janvier 2021, résultats finaux n=709 répondants, marge d'erreur: + 3,7 %

# Si votre gouvernement provincial réduisait les taxes et les impôts, comment votre entreprise utiliserait-elle l'argent ainsi économisé?



Source: FCEI, sondage Votre Voix, mené du 4 au 23 novembre 2021, résultats finaux n=634 répondants, marge d'erreur: + 3,9 %