

# LES JEUNES ET LES PME

## ORIENTER LES JEUNES VERS LES EMPLOIS D'AUJOURD'HUI

LE TAUX DE CHÔMAGE CHEZ LES JEUNES DE 15 À 24 ANS EST PRÈS DE 2 FOIS PLUS ÉLEVÉ QUE LA MOYENNE NATIONALE

Y aurait-il un écart entre ce qui est enseigné dans les établissements scolaires et ce que les employeurs recherchent?

397 400 EMPLOIS RESTÉS VACANTS DANS LE SECTEUR PRIVÉ \*

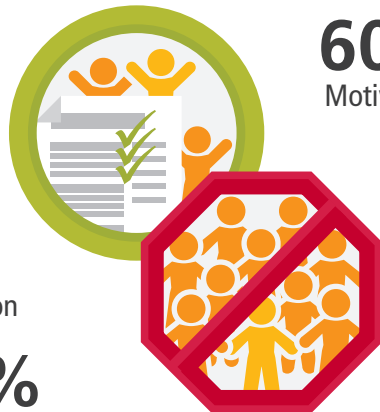
### LES PRINCIPALES CARACTÉRISTIQUES

recherchées chez les jeunes travailleurs :

**93 %**  
Motivation et attitude

**73 %**  
Compétences en communication

**11 %** Niveau de scolarité      **70 %** Professionnalisme



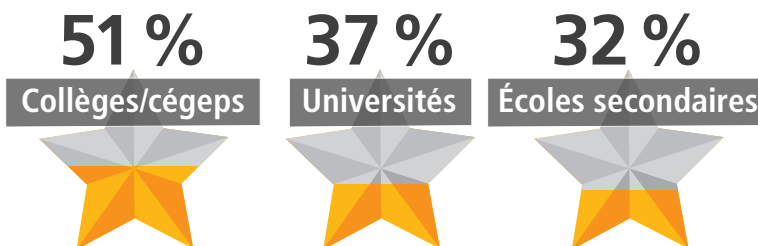
### LES PRINCIPAUX OBSTACLES à l'emploi de jeunes :

**60 %**  
Motivation et attitude

**57 %**  
Augmentation du salaire minimum



Quels établissements **PRÉPARENT LE MIEUX LES JEUNES** au monde du travail?



\* Ces résultats s'appuient sur le rapport de la FCEI Postes vacants pour le 2e trimestre de 2018.

MÉTHODOLOGIE : Le sondage du rapport Les jeunes et les PME de la FCEI a été réalisé en ligne du 22 mai au 26 juin 2018 auprès d'un échantillon de 6 398 propriétaires de PME partout au Canada. À des fins de comparaison, la marge d'erreur pour un échantillon probabiliste ayant le même nombre de répondants serait exacte à plus ou moins 1,23 point de pourcentage, 19 fois sur 20.

**FCEI.ca**