



**FÉDÉRATION CANADIENNE
DE L'ENTREPRISE INDÉPENDANTE**

En affaires pour vos affaires inc.

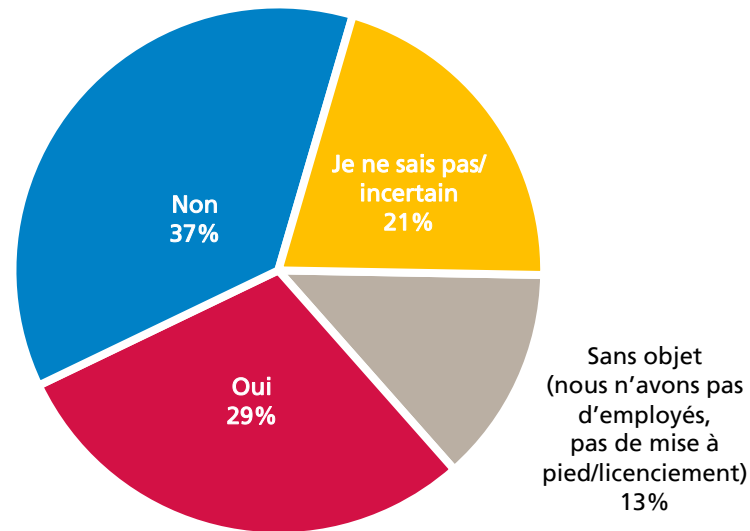
La COVID-19 et votre entreprise : 4^e sondage hebdomadaire

Résultats préliminaires – 5 avril 2020

Méthodologie

- Le sondage en ligne a débuté le 3 avril 2020.
- Jusqu'ici, 8 892 réponses de chefs de PME de partout au pays ont été reçues.
- À titre de comparaison, pour un échantillon probabiliste ayant un nombre égal de répondants, la marge d'erreur serait de +/- 1,0 %, 19 fois sur 20.
- Remarque : le sondage est toujours actif et les résultats qui suivent sont préliminaires.

Croyez-vous que la Subvention salariale d'urgence du Canada pourra permettre à votre entreprise de ne pas faire de mises à pied ou de licenciements ou de rappeler des employés mis à pied ou licenciés?

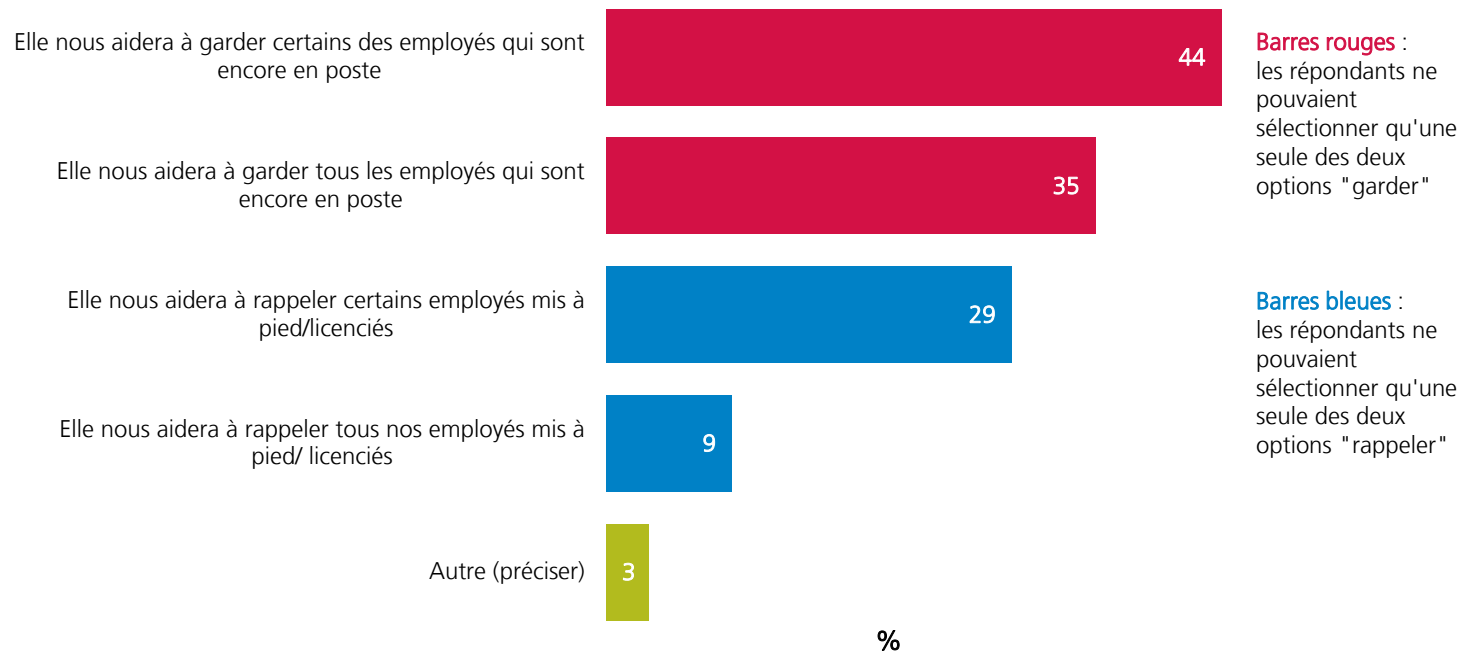


Source : FCEI, La COVID-19 et votre entreprise : 4e sondage hebdomadaire, résultats préliminaires basés sur 8 506 réponses reçues du 3 au 5 avril 2020

Notes : (1) Le total peut être différent de 100%, car les chiffres ont été arrondis.

(2) Les répondants voyaient une courte description des principaux éléments de la Subvention avant de répondre à la question.

Dans quelle mesure la Subvention salariale d'urgence du Canada aidera votre entreprise?

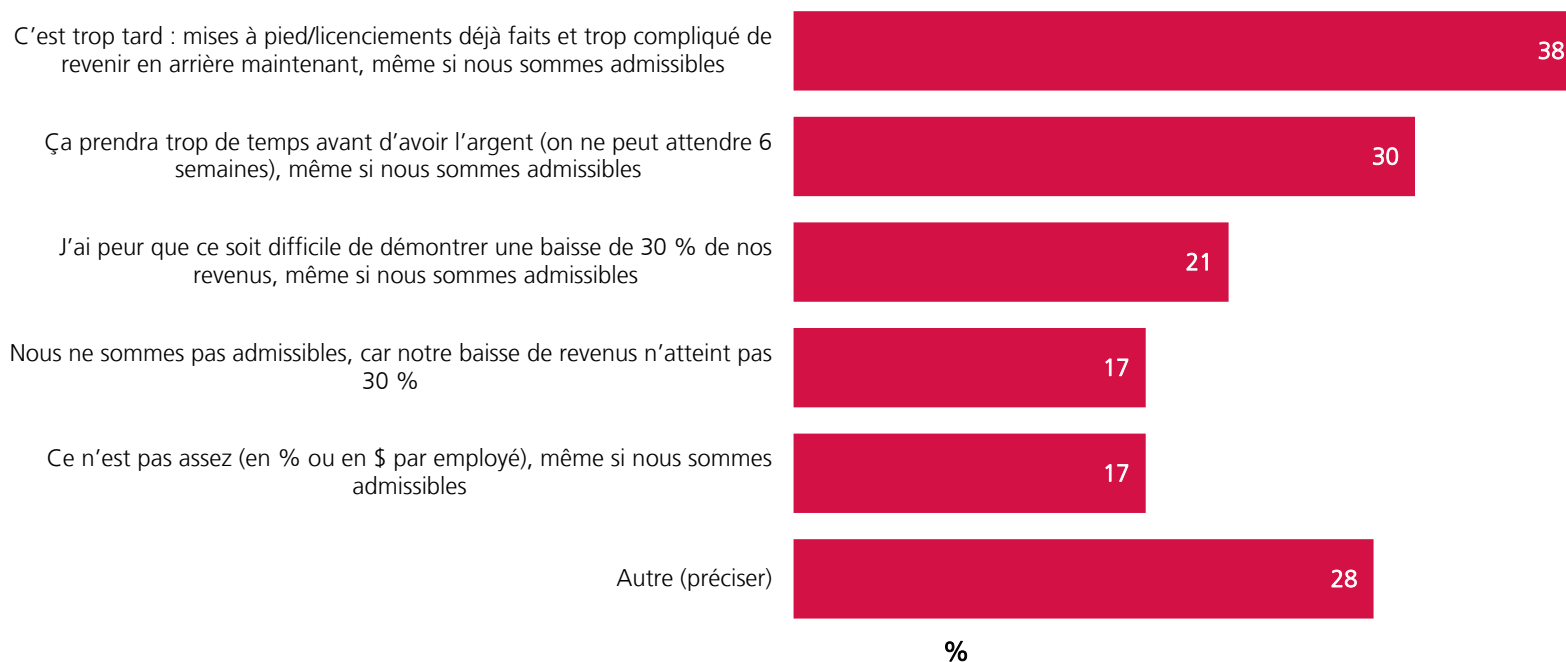


Source : FCEI, La COVID-19 et votre entreprise : 4e sondage hebdomadaire, résultats préliminaires basés sur 2 463 réponses reçues du 3 au 5 avril 2020

Notes: (1) Le total est différent de 100%, car les répondants pouvaient sélectionner de multiples réponses.

(2) Seuls les répondants ayant indiqué à une question précédente que la Subvention serait utile à leur entreprise répondaient à cette question.

Pour quelles raisons la Subvention salariale d'urgence du Canada ne pourra pas aider votre entreprise?

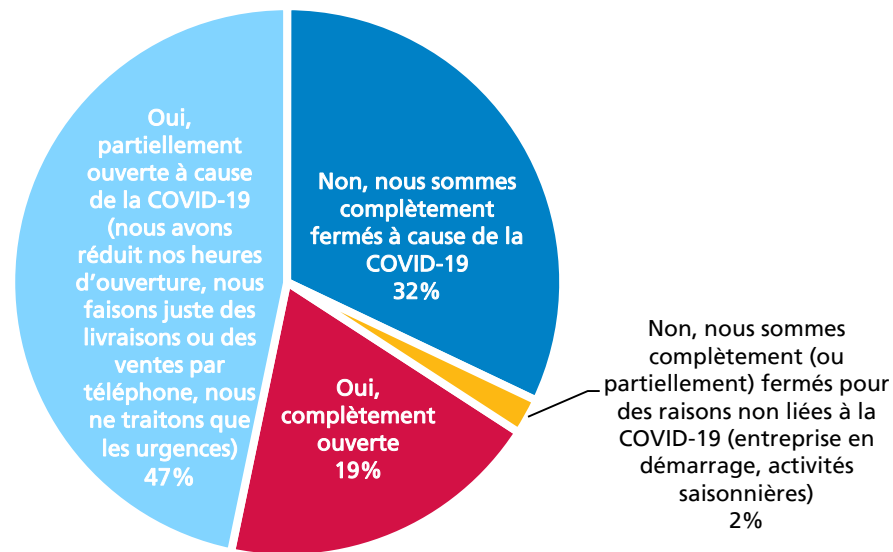


Source : FCEI, La COVID-19 et votre entreprise : 4e sondage hebdomadaire, résultats préliminaires basés sur 3 061 réponses reçues du 3 au 5 avril 2020

Notes: (1) Le total est différent de 100%, car les répondants pouvaient sélectionner de multiples réponses (sauf pour "pas admissibles").

(2) Seuls les répondants ayant indiqué à une question précédente que la Subvention ne serait pas utile à leur entreprise répondaient à cette question.

En date d'aujourd'hui, votre entreprise est-elle ouverte?



Source : FCEI, La COVID-19 et votre entreprise : 4e sondage hebdomadaire, résultats préliminaires basés sur 8 892 réponses reçues du 3 au 5 avril 2020
Notes : Le total peut être différent de 100%, car les chiffres ont été arrondis.