



**FÉDÉRATION CANADIENNE  
DE L'ENTREPRISE INDÉPENDANTE**

---

*En affaires pour vos affaires<sup>inc</sup>*

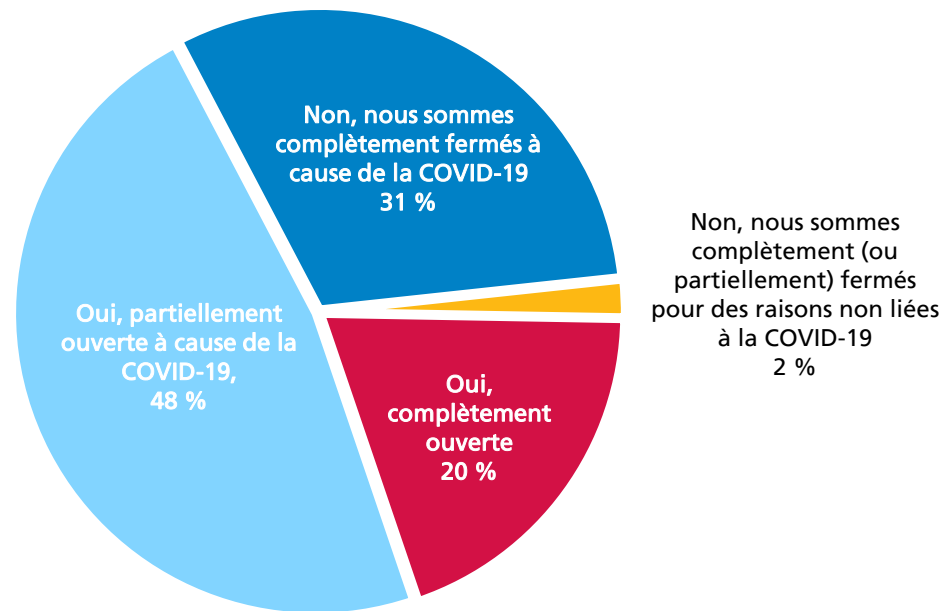
# La COVID-19 et votre entreprise : 4<sup>e</sup> sondage hebdomadaire – suite

*Résultats préliminaires – 6 avril 2020*

# Méthodologie

- Le sondage en ligne a débuté le 3 avril 2020.
- Jusqu'ici, 10 550 réponses de chefs de PME de partout au pays ont été reçues.
- À titre de comparaison, pour un échantillon probabiliste ayant un nombre égal de répondants, la marge d'erreur serait de +/- 0,95 %, 19 fois sur 20.
- Remarque : le sondage est toujours actif et les résultats qui suivent sont préliminaires.

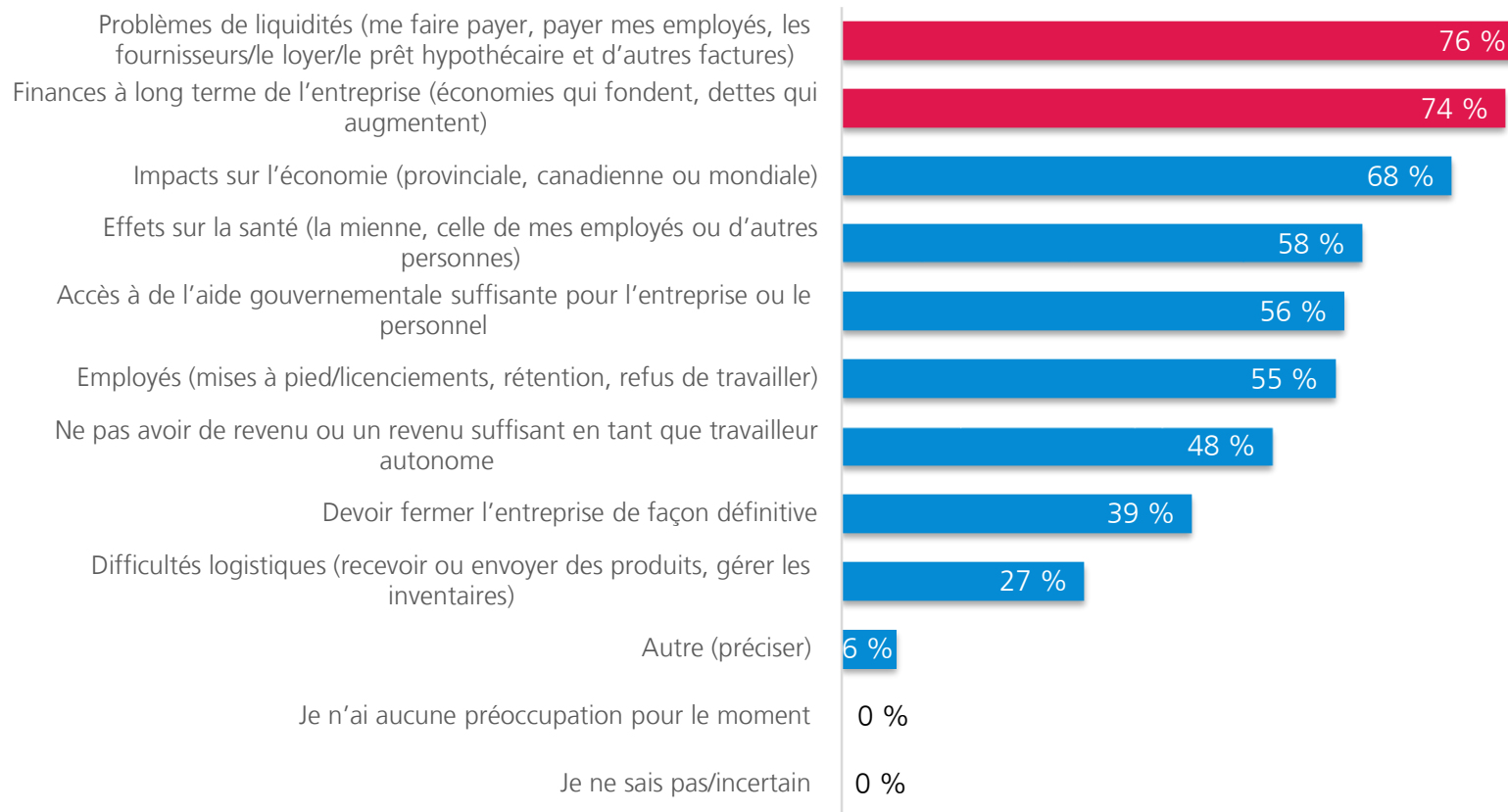
# En date d'aujourd'hui, votre entreprise est-elle ouverte?



Source: FCEI, La COVID-19 et votre entreprise : 4e sondage hebdomadaire, résultats préliminaires basés sur 10 482 réponses reçues du 3 au 6 avril 2020.

Remarque: le total peut être différent de 100%, car les chiffres ont été arrondis.

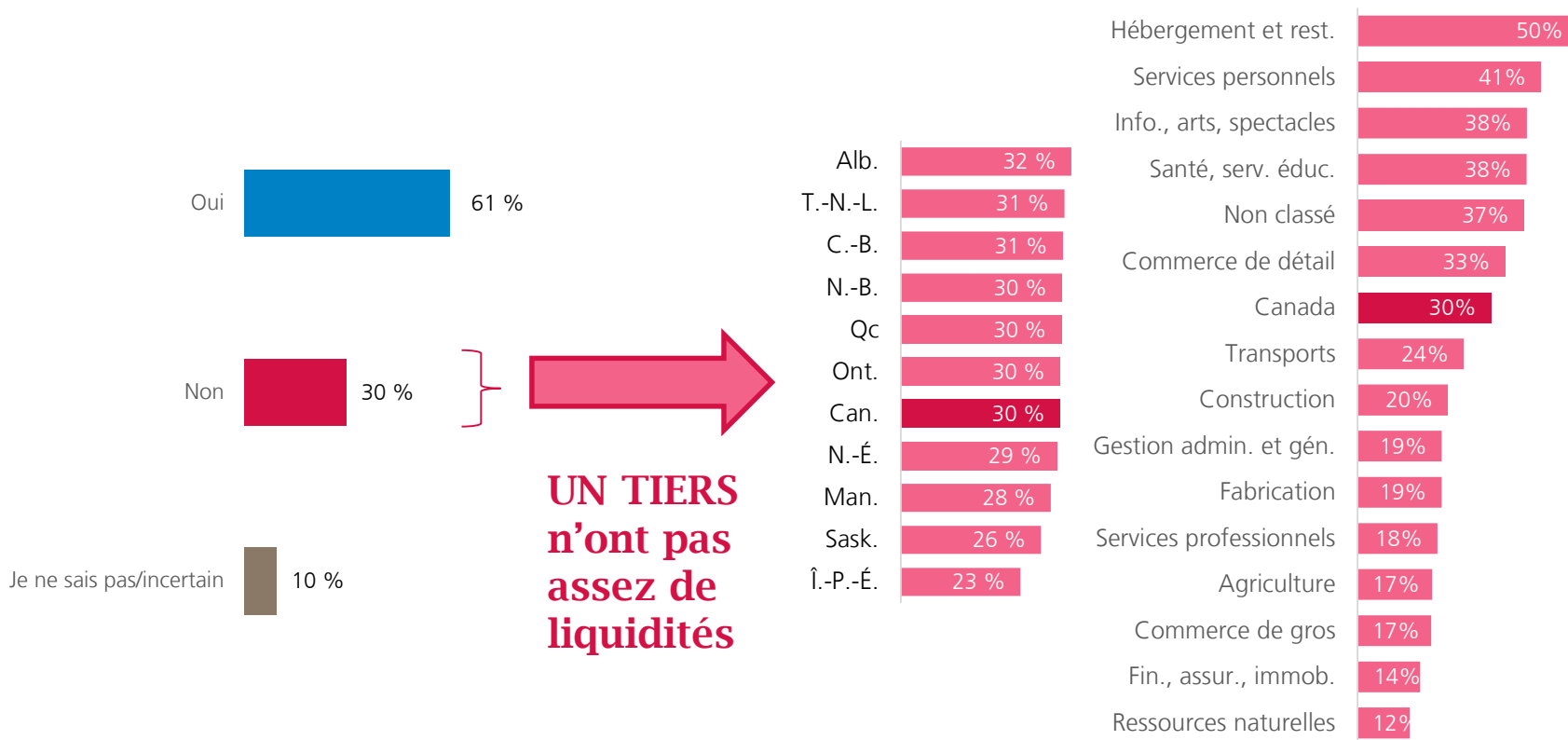
# Quelles sont vos principales préoccupations concernant la crise de la COVID-19?



Source: FCEI, La COVID-19 et votre entreprise : 4e sondage hebdomadaire, résultats préliminaires basés sur 10 190 réponses reçues du 3 au 6 avril 2020.

Remarque: le total surpasse 100% car les répondants pouvaient sélectionner de multiples réponses.

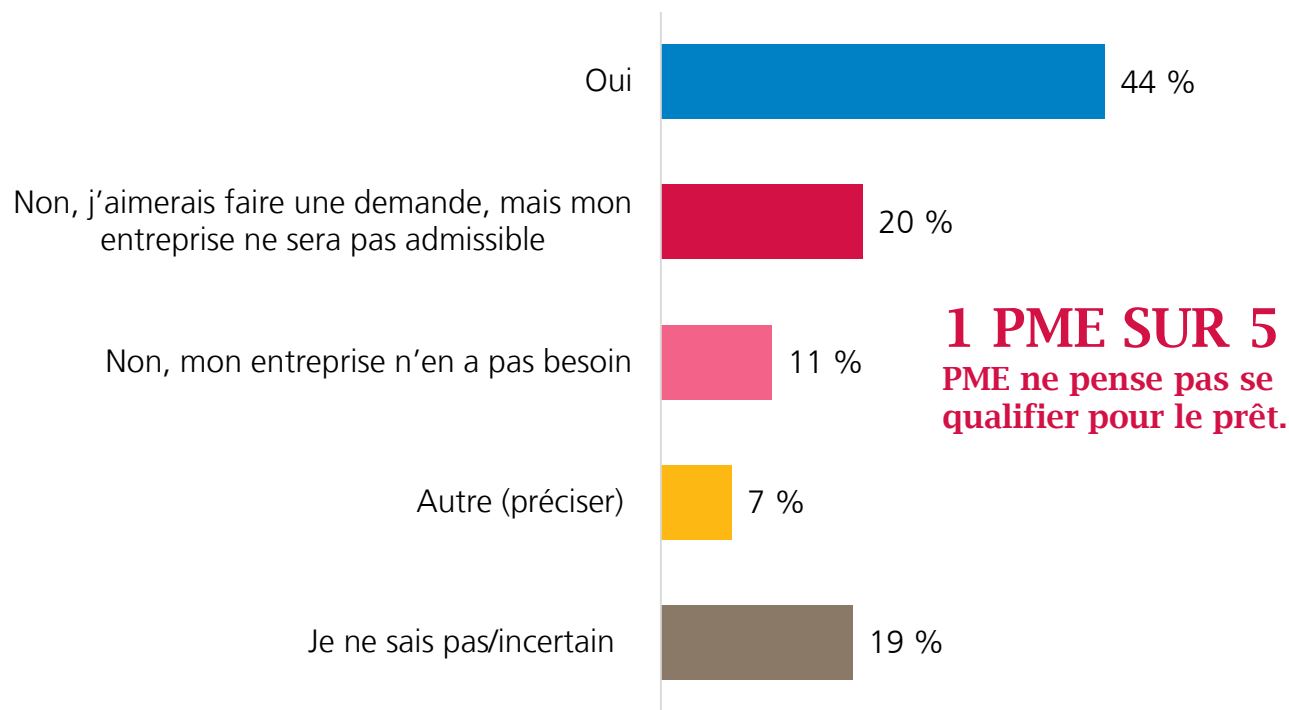
# Avez-vous présentement assez de liquidités pour payer les factures d'avril (salaires, loyer, autres comptes)?



Source: FCEI, La COVID-19 et votre entreprise : 4e sondage hebdomadaire, résultats préliminaires basés sur 10 175 réponses reçues du 3 au 6 avril 2020

Remarque: le total peut être différent de 100%, car les chiffres ont été arrondis.

# Pensez-vous faire une demande de prêt par le biais du Compte d'urgence pour les entreprises canadiennes?

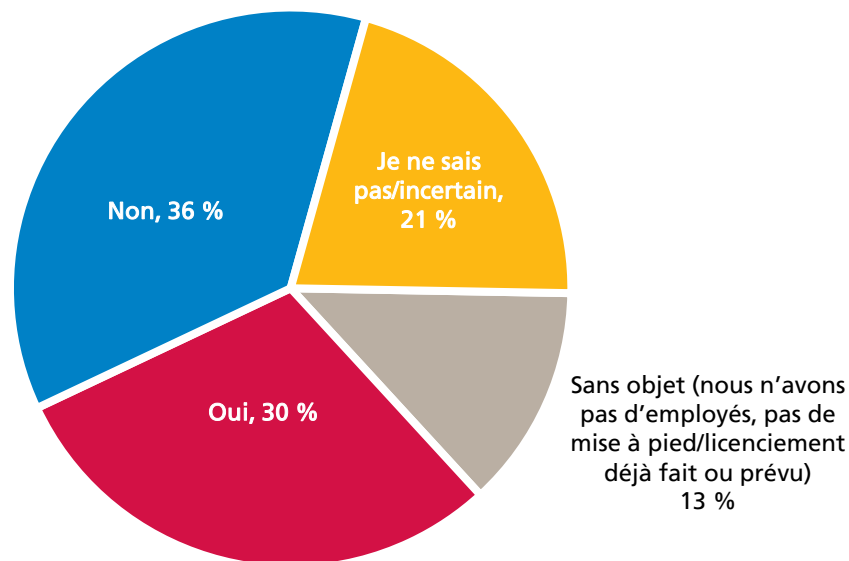


Source: FCEI, La COVID-19 et votre entreprise : 4e sondage hebdomadaire, résultats préliminaires basés sur 9 897 réponses reçues du 3 au 6 avril 2020.

Remarques: (1) Le total peut être différent de 100%, car les chiffres ont été arrondis.

(2) Les répondants ont reçu une brève description du Compte d'urgence pour les entreprises canadiennes avant de répondre à la question.

# Croyez-vous que la Subvention salariale d'urgence du Canada pourra permettre à votre entreprise de ne pas faire de mises à pied ou de licenciements ou de rappeler des employés mis à pied ou licenciés?

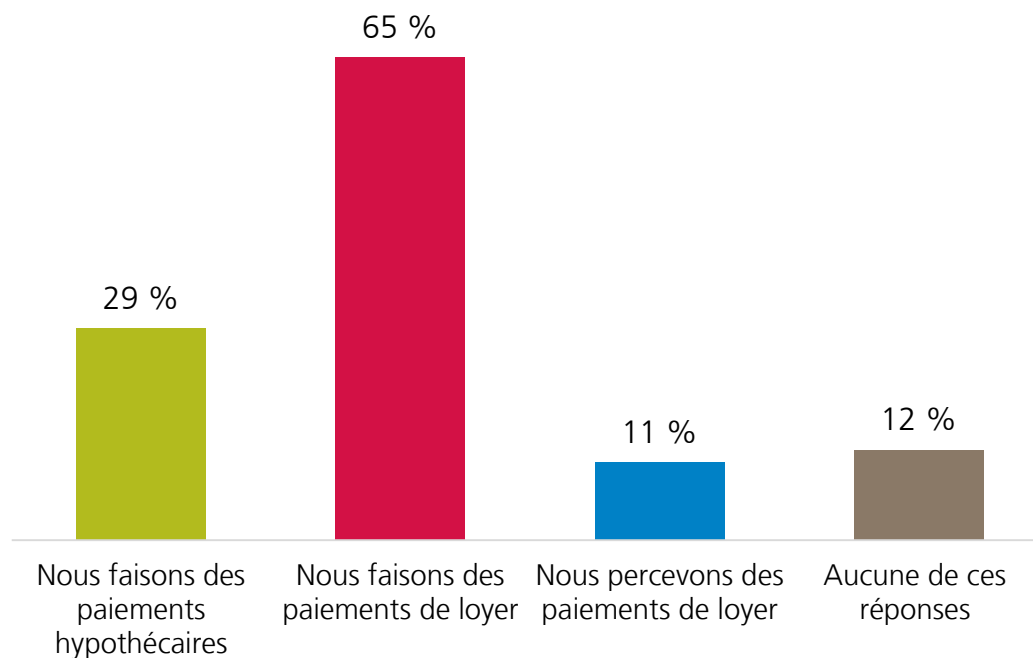


Source: FCEI, La COVID-19 et votre entreprise : 4e sondage hebdomadaire, résultats préliminaires basés sur 9 991 réponses reçues du 3 au 6 avril 2020.

Remarques: (1) le total peut être différent de 100%, car les chiffres ont été arrondis.

(2) Les répondants ont reçu une brève description de la Subvention salariale d'urgence du Canada avant de répondre à la question.

# Parmi les situations suivantes liées au paiement de loyer/prêt hypothécaire, lesquelles s'appliquent normalement à votre entreprise?

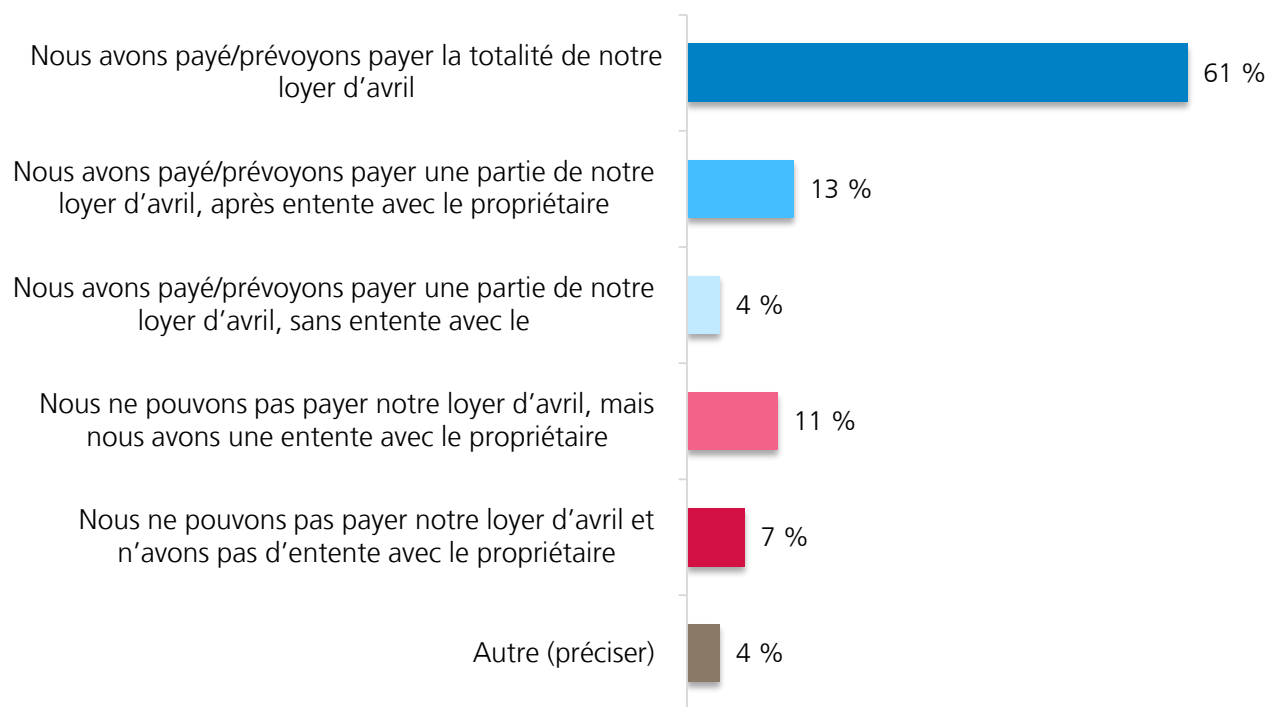


Source: FCEI, La COVID-19 et votre entreprise : 4e sondage hebdomadaire, résultats préliminaires basés sur 9 934 réponses reçues du 3 au 6 avril 2020.

Remarque: le total dépasse 100% car les répondants pouvaient sélectionner de multiples réponses.

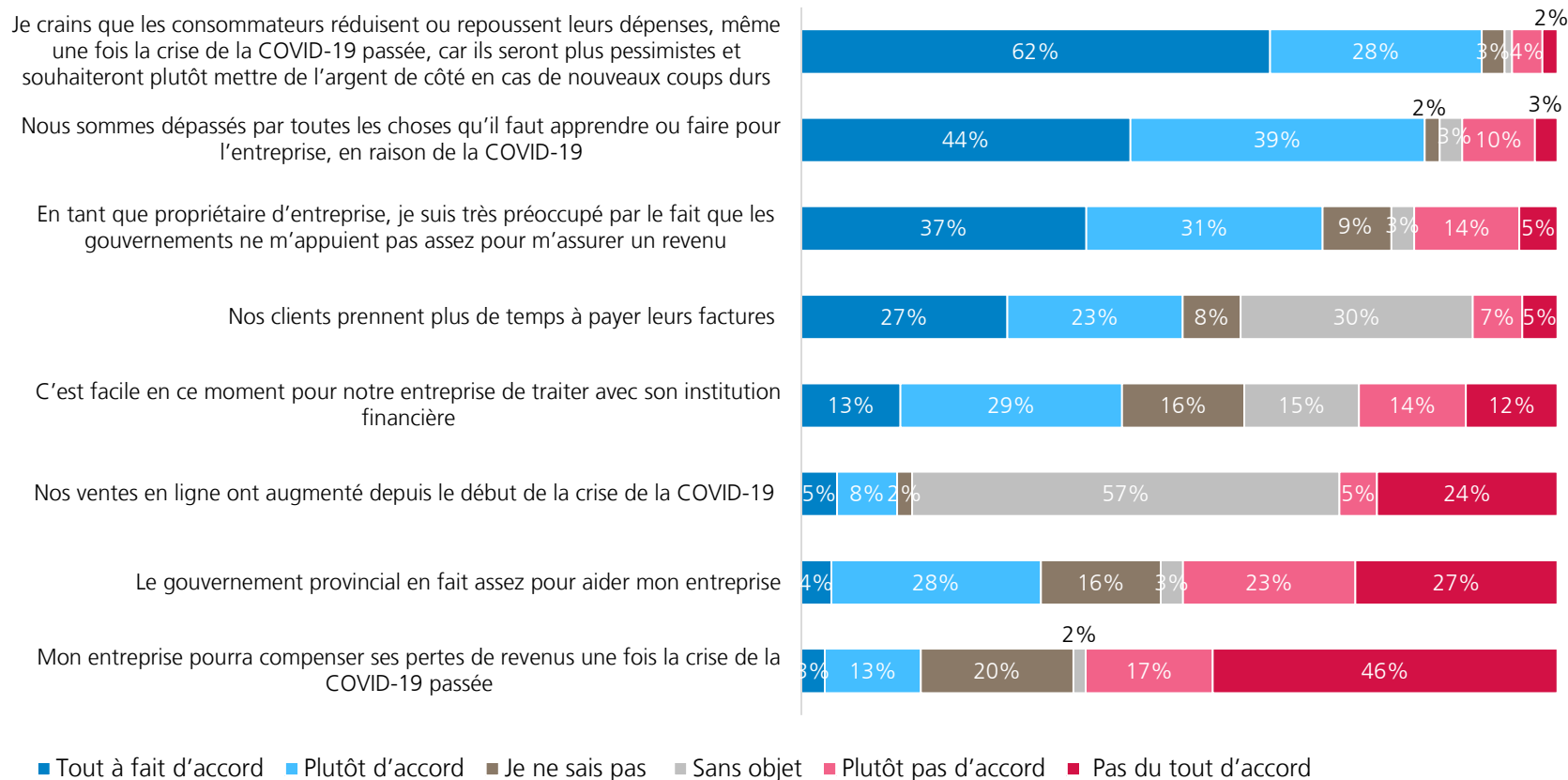


# Parmi les situations suivantes concernant le paiement du loyer d'avril, laquelle s'applique à votre entreprise?



Source : FCEI, La COVID-19 et votre entreprise : 4e sondage hebdomadaire, résultats préliminaires basés sur 6 447 réponses reçues du 3 au 6 avril 2020.

# Dans quelle mesure êtes-vous d'accord ou pas d'accord avec les énoncés suivants?



Source: FCEI, La COVID-19 et votre entreprise : 4e sondage hebdomadaire, résultats préliminaires basés sur 9 718 réponses reçues du 3 au 6 avril 2020.

Remarque: le total peut être différent de 100%, car les chiffres ont été arrondis.