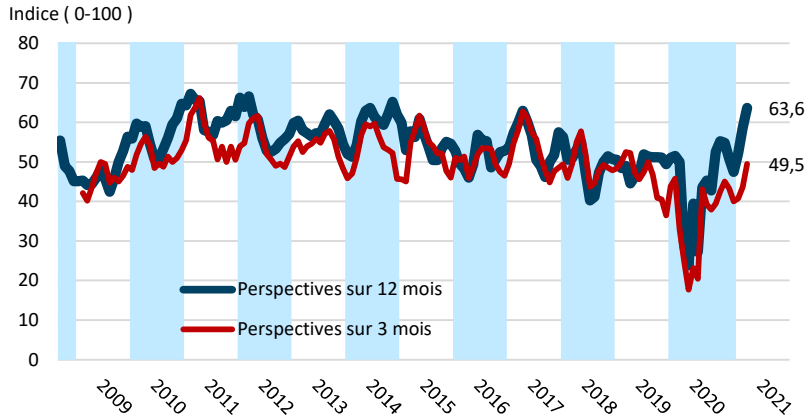


# Baromètre des affaires<sup>MD</sup> : secteurs

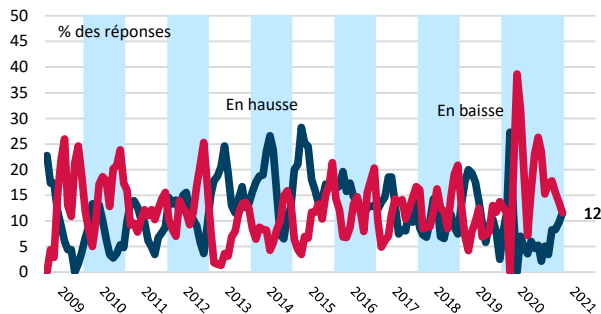
## Agriculture

Les données sont présentées sous la forme de moyennes mobiles sur 3 périodes. Réponses : 110

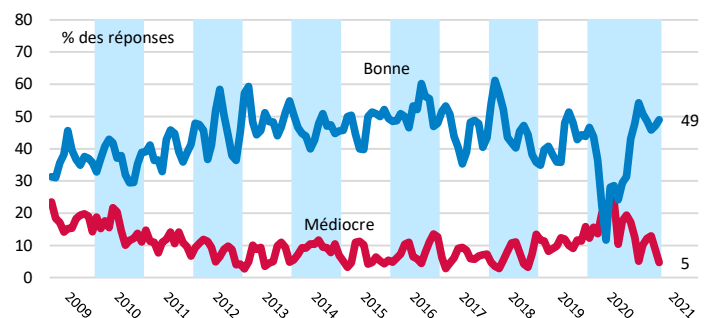
### 1. Baromètre des affaires, perspectives sur 3 et 12 mois



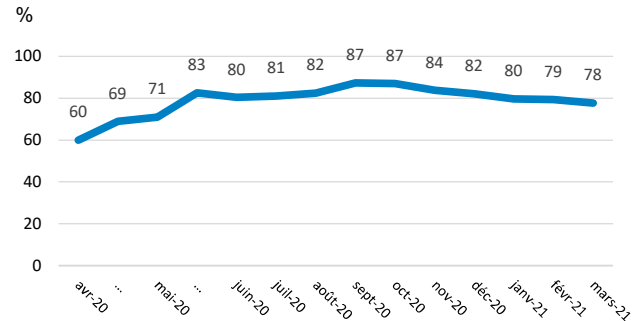
### 2. Plans d'embauche de personnel à temps plein au cours des 3 prochains mois



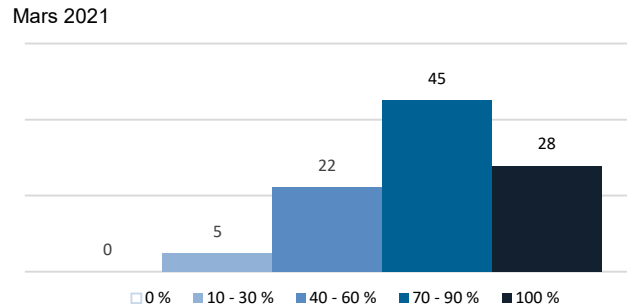
### 3. Situation générale des affaires



### 4. Capacité d'utilisation moyenne



### 5. Distribution de la capacité d'utilisation



Andreea Bourgeois, analyste principale, [Andreea.Bourgeois@fcei.ca](mailto:Andreea.Bourgeois@fcei.ca)

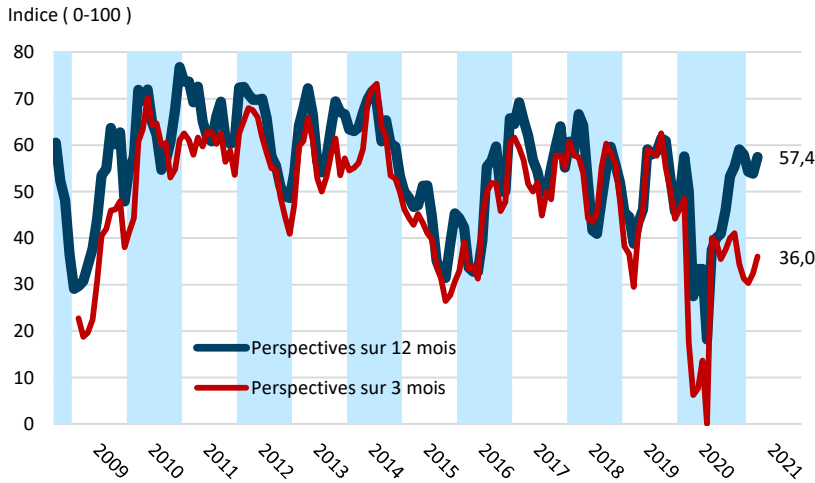
Simon Gaudreault, directeur principal de la recherche nationale, [Simon.Gaudreault@fcei.ca](mailto:Simon.Gaudreault@fcei.ca)

# Baromètre des affaires<sup>MD</sup> : secteurs

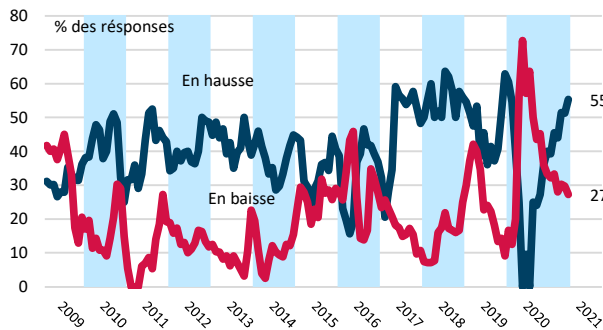
## Ressources naturelles

Les données sont présentées sous la forme de moyennes mobiles sur 3 périodes. Réponses : 47

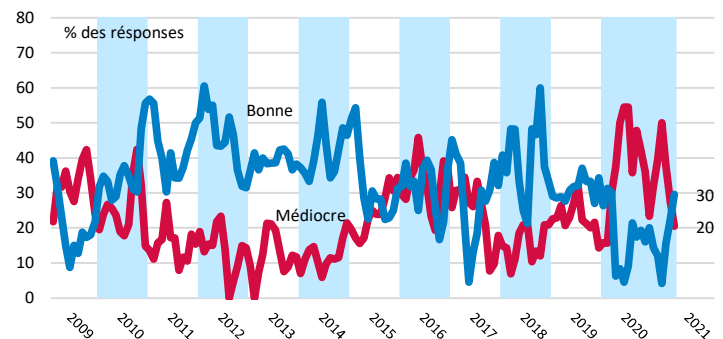
### 1. Baromètre des affaires, perspectives sur 3 et 12 mois



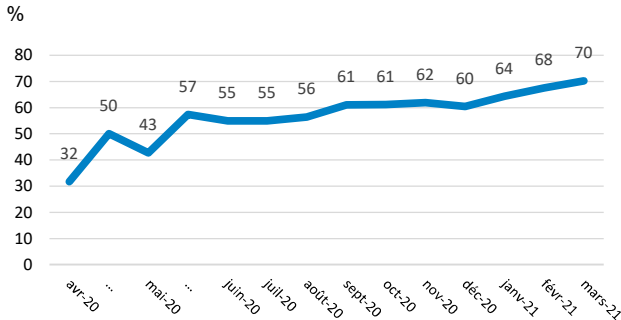
### 2. Plans d'embauche de personnel à temps plein au cours des 3 prochains mois



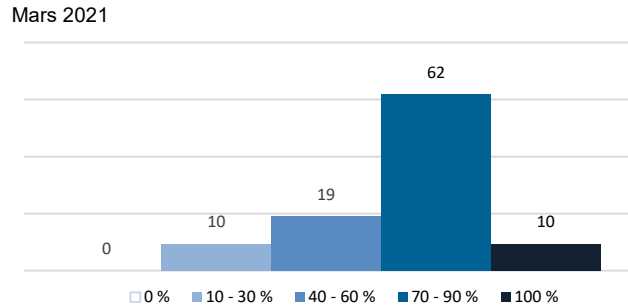
### 3. Situation générale des affaires



### 4. Capacité d'utilisation moyenne



### 5. Distribution de la capacité d'utilisation



Andreea Bourgeois, analyste principale, [Andreea.Bourgeois@fcei.ca](mailto:Andreea.Bourgeois@fcei.ca)

Simon Gaudreault, directeur principal de la recherche nationale, [Simon.Gaudreault@fcei.ca](mailto:Simon.Gaudreault@fcei.ca)

# Baromètre des affaires<sup>MD</sup> : secteurs

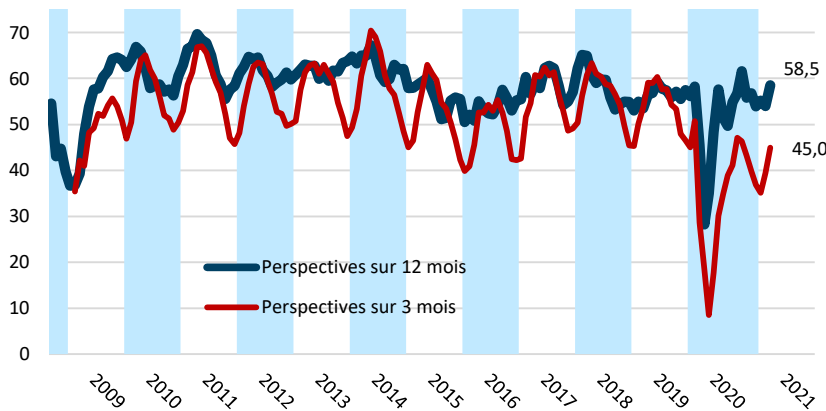
## Construction

Mars 2021

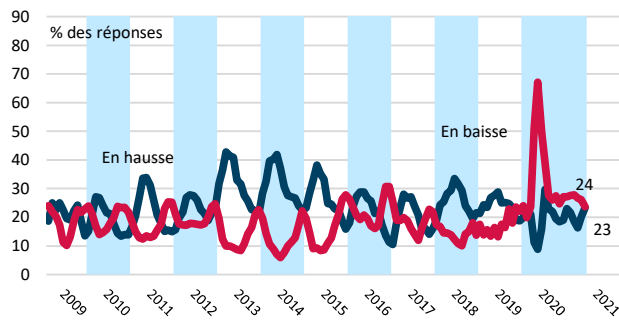
Les données sont présentées sous la forme de moyennes mobiles sur 3 périodes. Réponses : 306

### 1. Baromètre des affaires, perspectives sur 3 et 12 mois

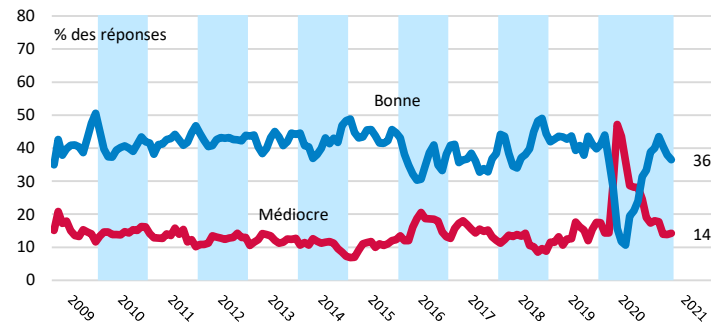
Indice ( 0-100 )



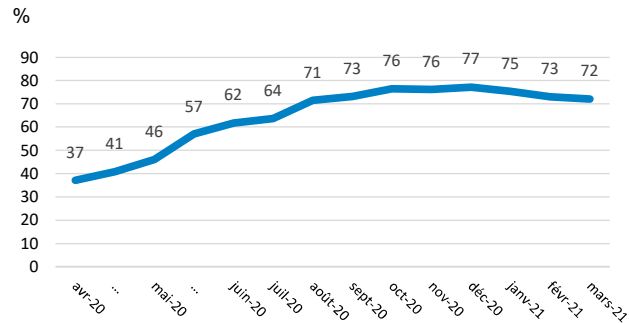
### 2. Plans d'embauche de personnel à temps plein au cours des 3 prochains mois



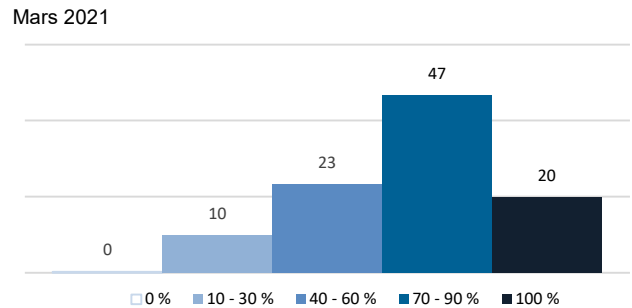
### 3. Situation générale des affaires



### 4. Capacité d'utilisation moyenne



### 5. Distribution de la capacité d'utilisation



Andreea Bourgeois, analyste principale, [Andreea.Bourgeois@fcei.ca](mailto:Andreea.Bourgeois@fcei.ca)

Simon Gaudreault, directeur principal de la recherche nationale, [Simon.Gaudreault@fcei.ca](mailto:Simon.Gaudreault@fcei.ca)

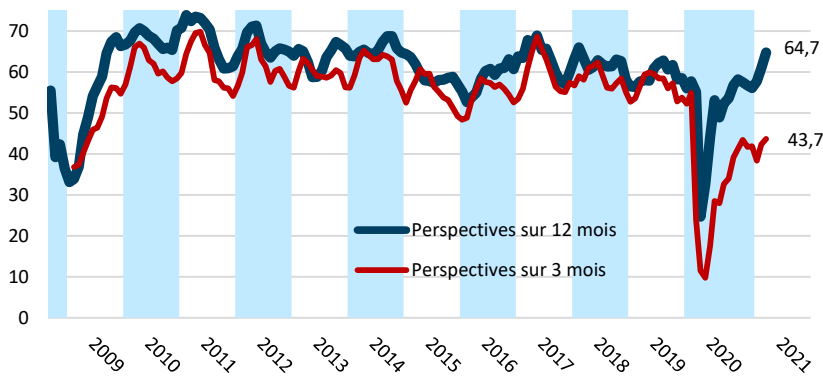
# Baromètre des affaires<sup>MD</sup> : secteurs

## Fabrication

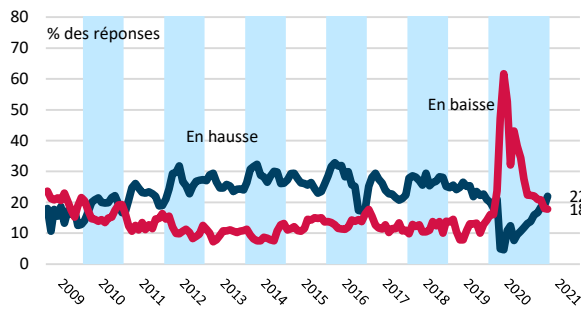
Les données sont présentées sous la forme de moyennes mobiles sur 3 périodes. Réponses : 356

### 1. Baromètre des affaires, perspectives sur 3 et 12 mois

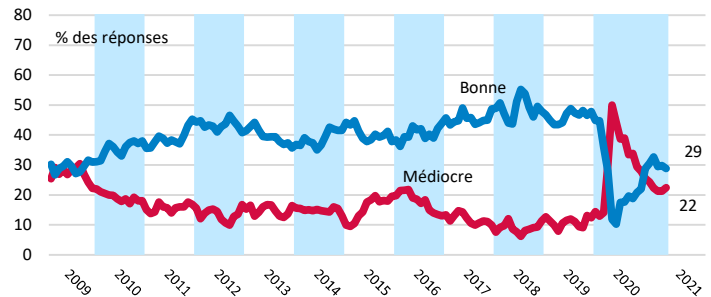
Indice ( 0-100 )



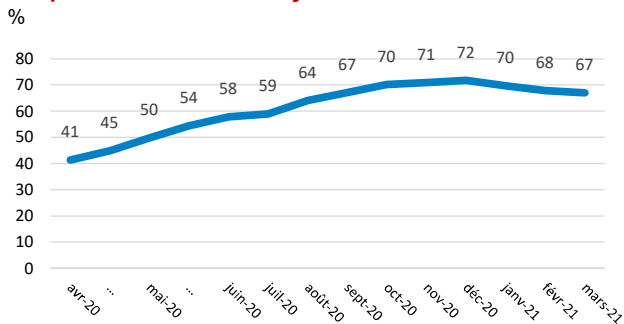
### 2. Plans d'embauche de personnel à temps plein au cours des 3 prochains mois



### 3. Situation générale des affaires

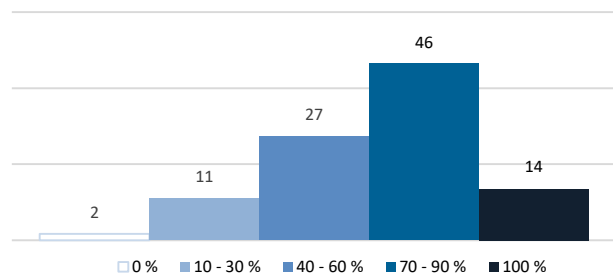


### 4. Capacité d'utilisation moyenne



### 5. Distribution de la capacité d'utilisation

Mars 2021



Andreea Bourgeois, analyste principale, [Andreea.Bourgeois@fcei.ca](mailto:Andreea.Bourgeois@fcei.ca)

Simon Gaudreault, directeur principal de la recherche nationale, [Simon.Gaudreault@fcei.ca](mailto:Simon.Gaudreault@fcei.ca)

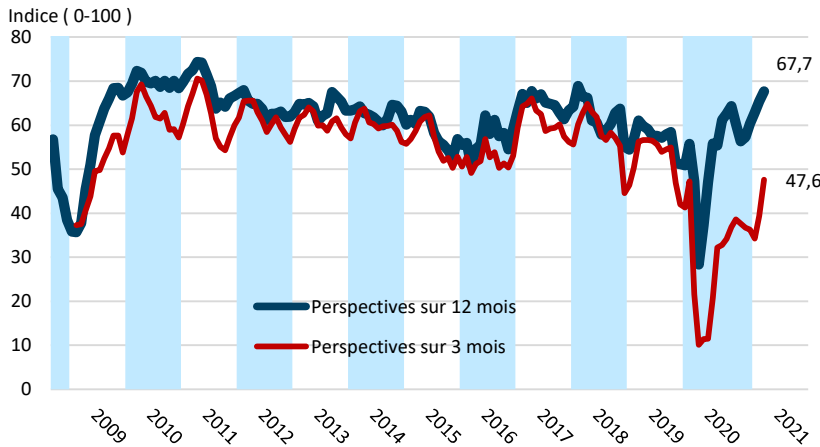
# Baromètre des affaires<sup>MD</sup> : secteurs

## Commerce de gros

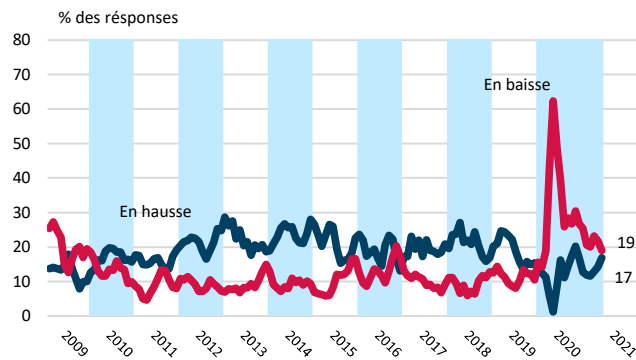
Mars 2021

Les données sont présentées sous la forme de moyennes mobiles sur 3 périodes. Réponses : 195

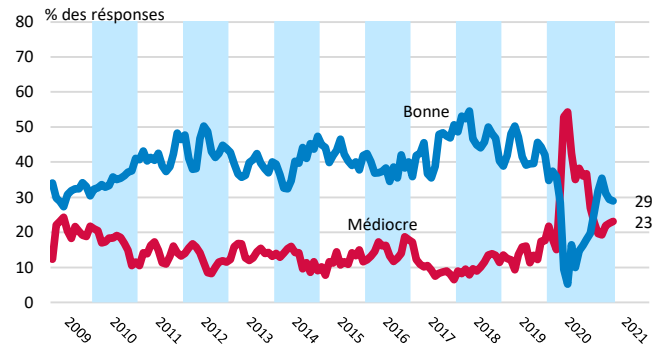
### 1. Baromètre des affaires, perspectives sur 3 et 12 mois



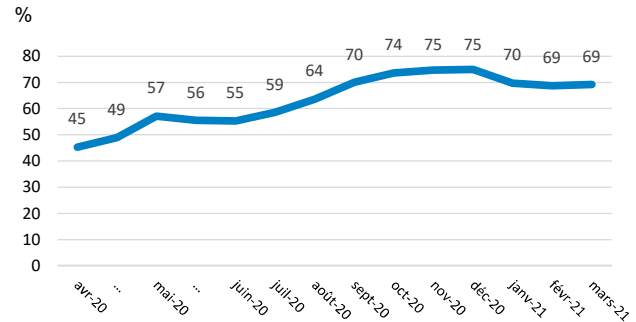
### 2. Plans d'embauche de personnel à temps plein au cours des 3 prochains mois



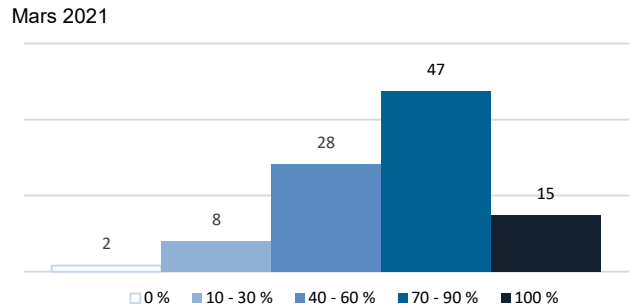
### 3. Situation générale des affaires



### 4. Capacité d'utilisation moyenne



### 5. Distribution de la capacité d'utilisation



Andreea Bourgeois, analyste principale, [Andreea.Bourgeois@fcei.ca](mailto:Andreea.Bourgeois@fcei.ca)  
 Simon Gaudreault, directeur principal de la recherche nationale, [Simon.Gaudreault@fcei.ca](mailto:Simon.Gaudreault@fcei.ca)

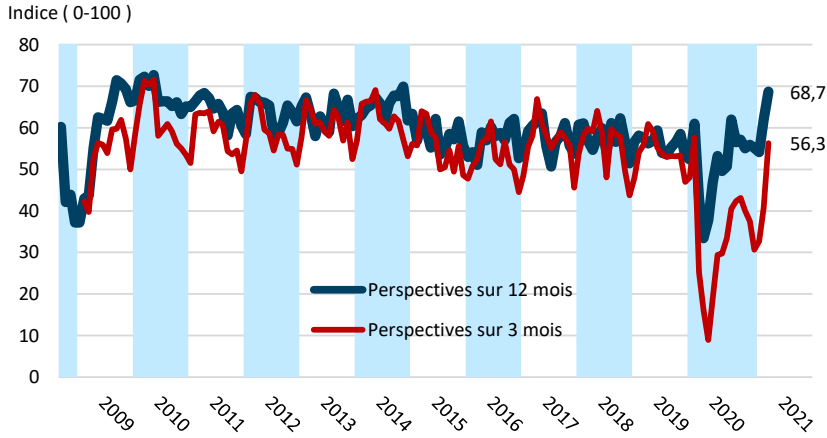
# Baromètre des affaires<sup>MD</sup> : secteurs

## Commerce de détail

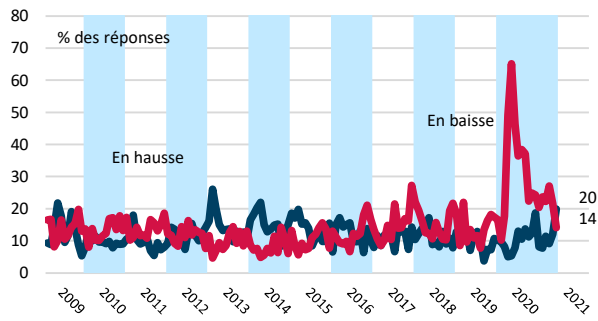
Mars 2021

Réponses : 259

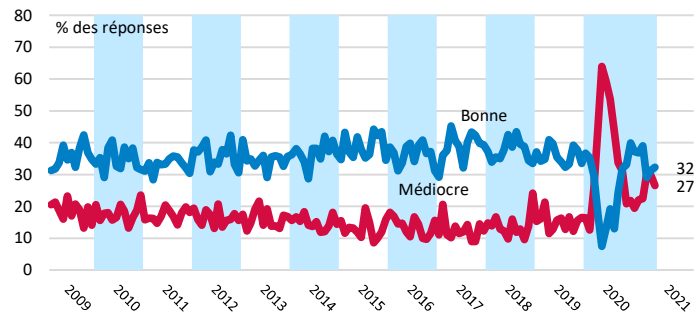
### 1. Baromètre des affaires, perspectives sur 3 et 12 mois



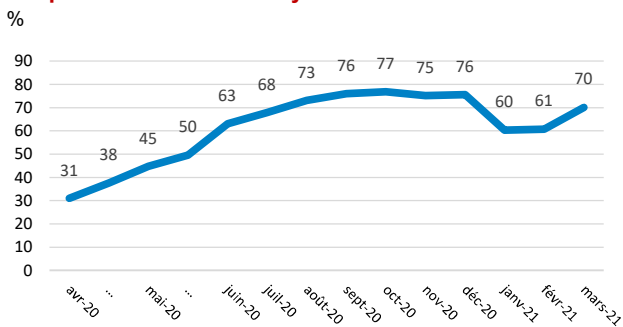
### 2. Plans d'embauche de personnel à temps plein au cours des 3 prochains mois



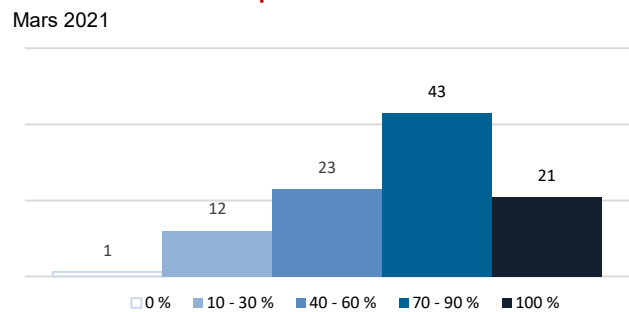
### 3. Situation générale des affaires



### 4. Capacité d'utilisation moyenne



### 5. Distribution de la capacité d'utilisation



Andreea Bourgeois, analyste principale, [Andreea.Bourgeois@fcei.ca](mailto:Andreea.Bourgeois@fcei.ca)

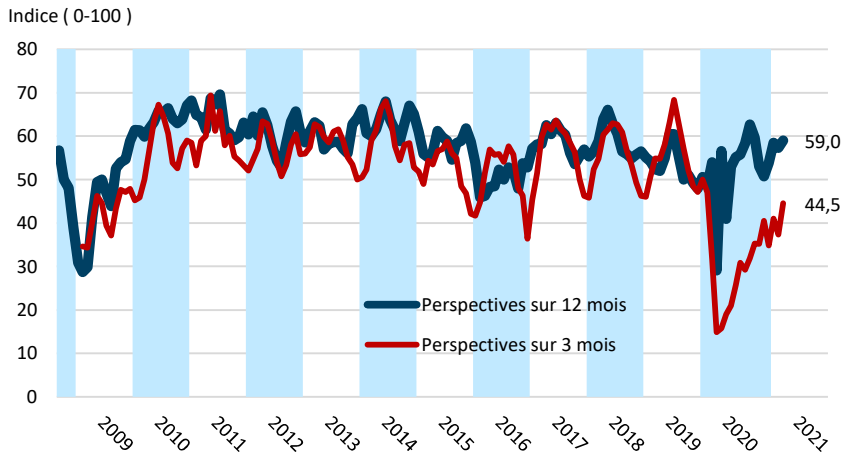
Simon Gaudreault, directeur principal de la recherche nationale, [Simon.Gaudreault@fcei.ca](mailto:Simon.Gaudreault@fcei.ca)

# Baromètre des affaires<sup>MD</sup> : secteurs

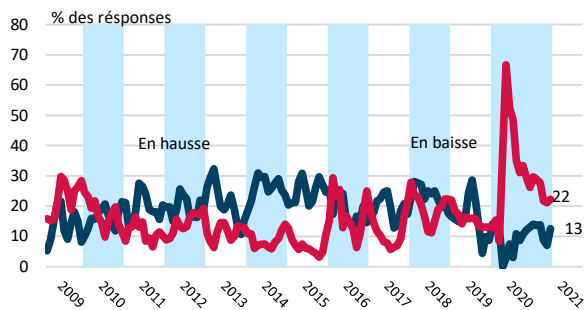
## Transports

Les données sont présentées sous la forme de moyennes mobiles sur 3 périodes. Réponses : 78

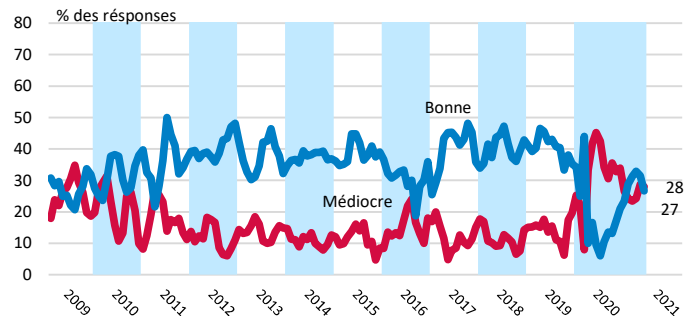
### 1. Baromètre des affaires, perspectives sur 3 et 12 mois



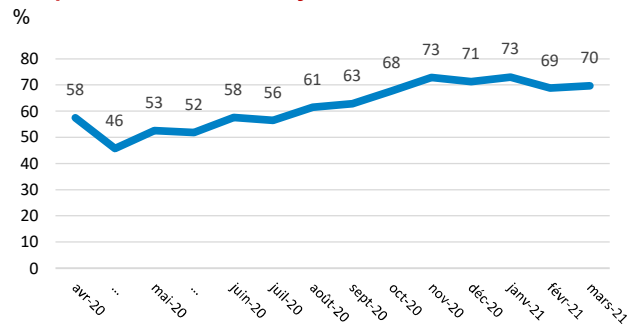
### 2. Plans d'embauche de personnel à temps plein au cours des 3 prochains mois



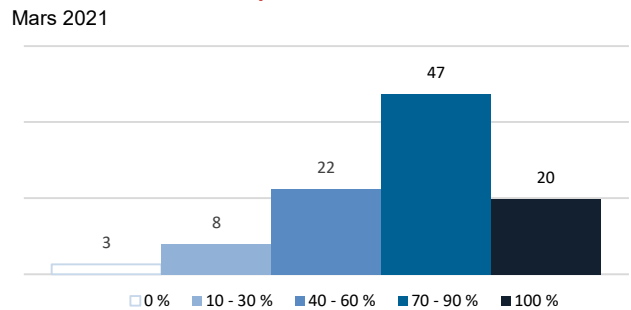
### 3. Situation générale des affaires



### 4. Capacité d'utilisation moyenne



### 5. Distribution de la capacité d'utilisation



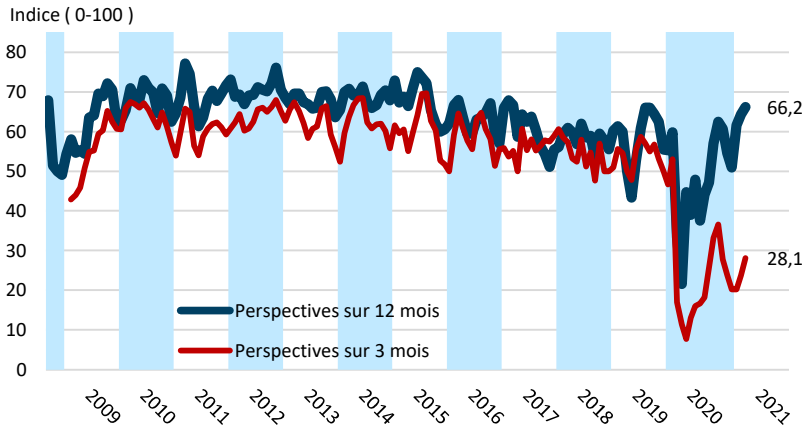
Andreea Bourgeois, analyste principale, [Andreea.Bourgeois@fcei.ca](mailto:Andreea.Bourgeois@fcei.ca)  
 Simon Gaudreault, directeur principal de la recherche nationale, [Simon.Gaudreault@fcei.ca](mailto:Simon.Gaudreault@fcei.ca)

# Baromètre des affaires<sup>MD</sup> : secteurs

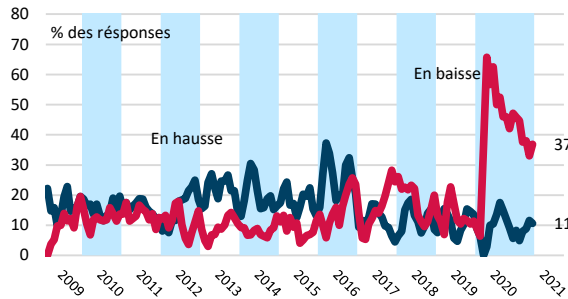
## Information, arts et spectacles

Les données sont présentées sous la forme de moyennes mobiles sur 3 périodes. Réponses : 133

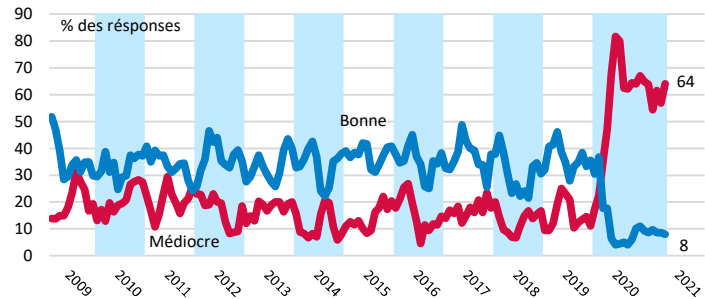
### 1. Baromètre des affaires, perspectives sur 3 et 12 mois



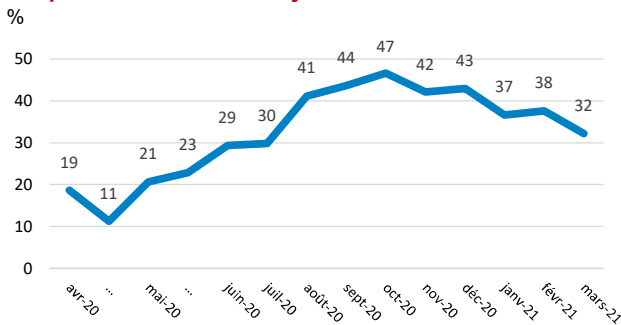
### 2. Plans d'embauche de personnel à temps plein au cours des 3 prochains mois



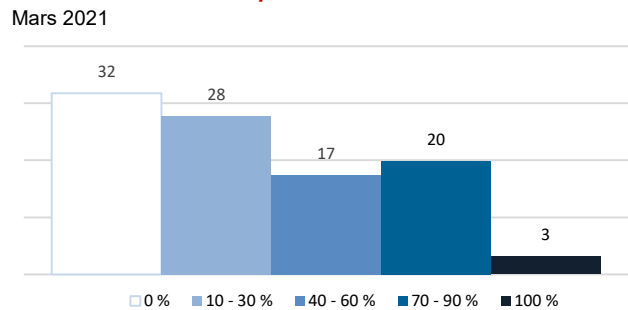
### 3. Situation générale des affaires



### 4. Capacité d'utilisation moyenne



### 5. Distribution de la capacité d'utilisation



Andreea Bourgeois, analyste principale, [Andreea.Bourgeois@fcei.ca](mailto:Andreea.Bourgeois@fcei.ca)  
 Simon Gaudreault, directeur principal de la recherche nationale, [Simon.Gaudreault@fcei.ca](mailto:Simon.Gaudreault@fcei.ca)



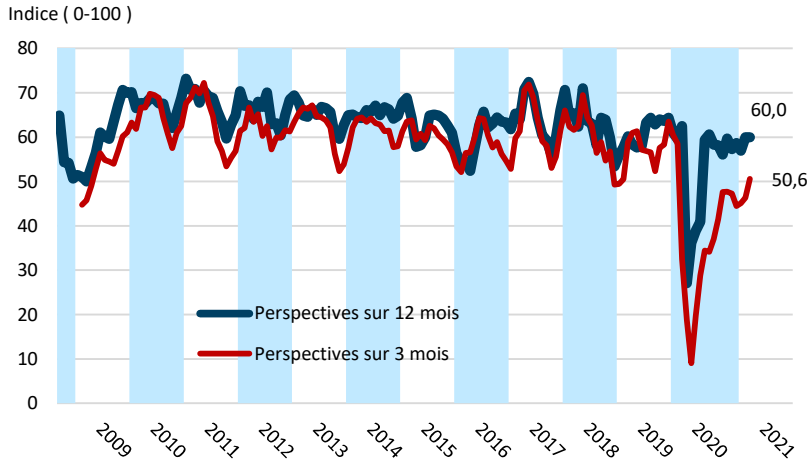
# Baromètre des affaires<sup>MD</sup> : secteurs

## Finances, assurances et immobilier

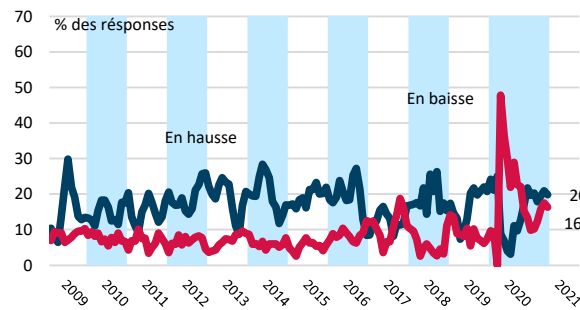
Mars 2021

Les données sont présentées sous la forme de moyennes mobiles sur 3 périodes. Réponses : 90

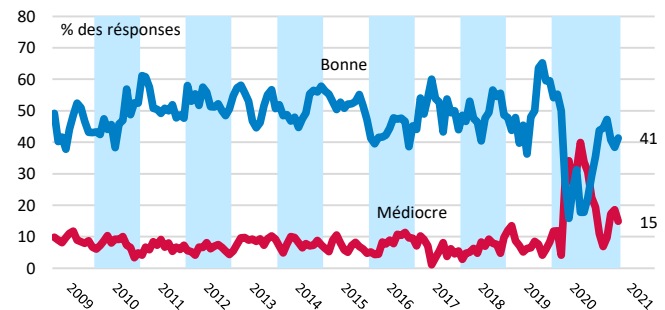
### 1. Baromètre des affaires, perspectives sur 3 et 12 mois



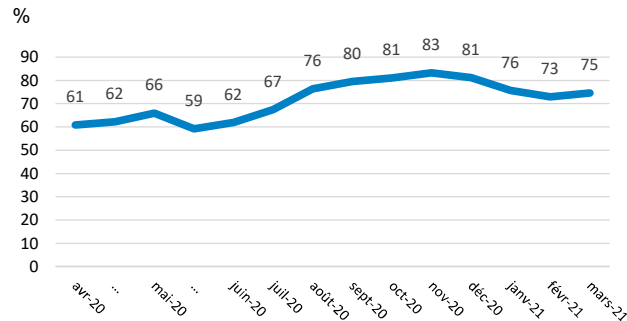
### 2. Plans d'embauche de personnel à temps plein au cours des 3 prochains mois



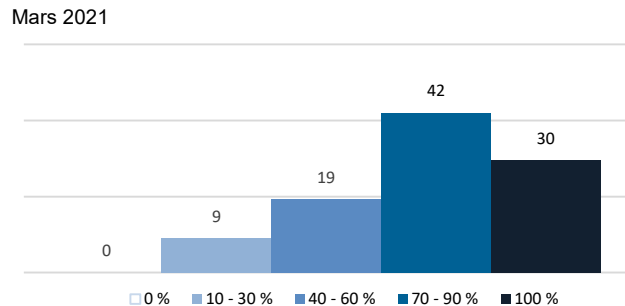
### 3. Situation générale des affaires



### 4. Capacité d'utilisation moyenne



### 5. Distribution de la capacité d'utilisation



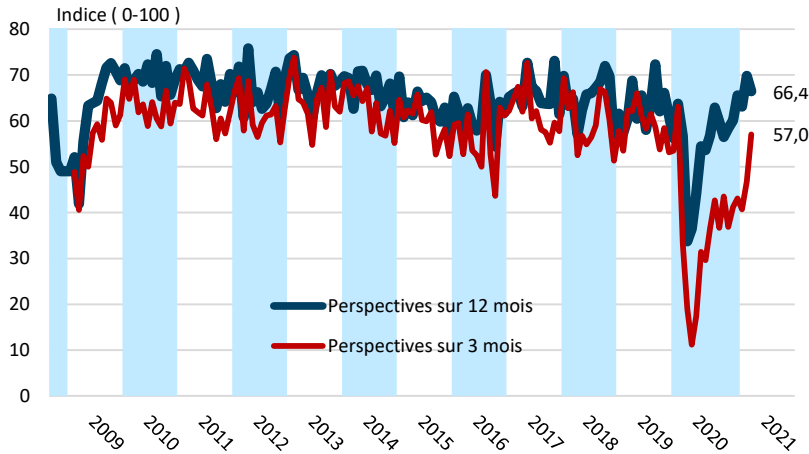
Andreea Bourgeois, analyste principale, [Andreea.Bourgeois@fcei.ca](mailto:Andreea.Bourgeois@fcei.ca)

Simon Gaudreault, directeur principal de la recherche nationale, [Simon.Gaudreault@fcei.ca](mailto:Simon.Gaudreault@fcei.ca)

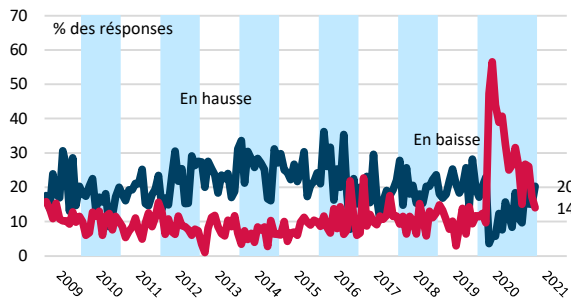
# Baromètre des affaires<sup>MD</sup> : secteurs Services professionnels et aux entreprises

Les données sont présentées sous la forme de moyennes mobiles sur 3 périodes. Réponses : 286

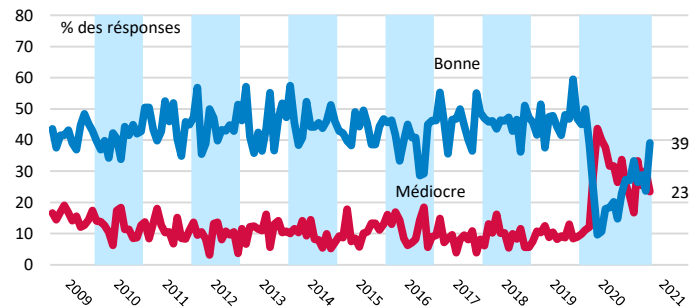
## 1. Baromètre des affaires, perspectives sur 3 et 12 mois



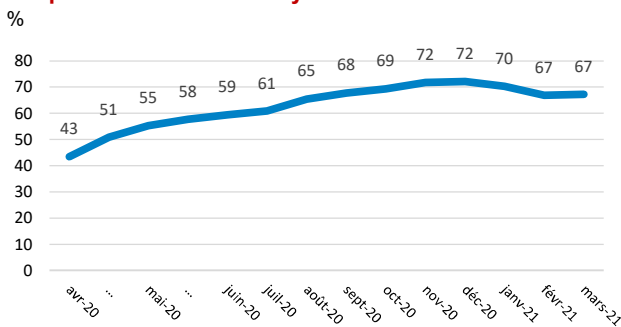
## 2. Plans d'embauche de personnel à temps plein au cours des 3 prochains mois



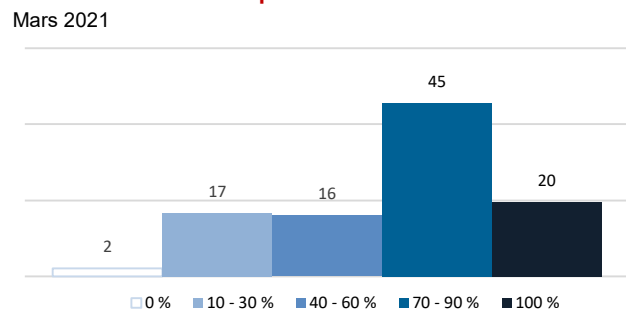
## 3. Situation générale des affaires



## 4. Capacité d'utilisation moyenne



## 5. Distribution de la capacité d'utilisation



Andreea Bourgeois, analyste principale, [Andreea.Bourgeois@fcei.ca](mailto:Andreea.Bourgeois@fcei.ca)  
 Simon Gaudreault, directeur principal de la recherche nationale, [Simon.Gaudreault@fcei.ca](mailto:Simon.Gaudreault@fcei.ca)

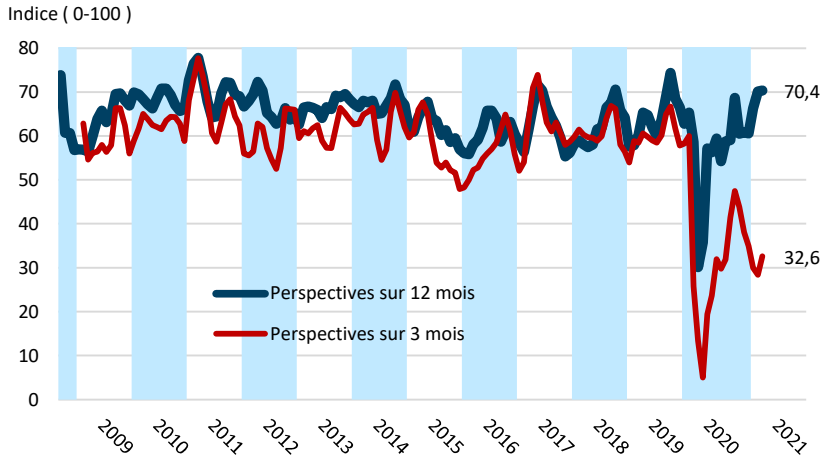
# Baromètre des affaires<sup>MD</sup> : secteurs

## Santé, services édu.

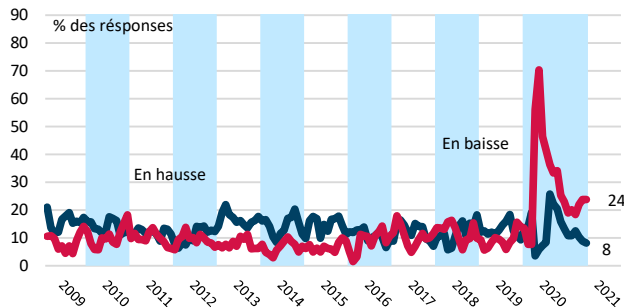
Mars 2021

Les données sont présentées sous la forme de moyennes mobiles sur 3 périodes. Réponses : 162

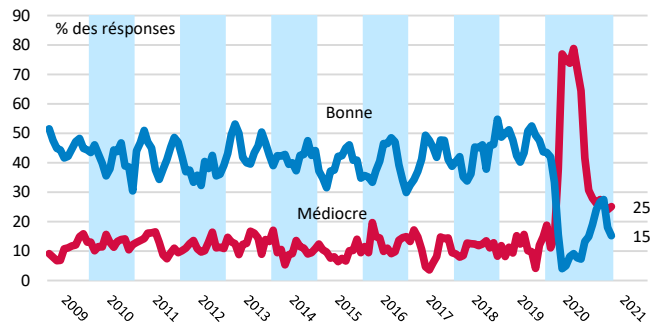
### 1. Baromètre des affaires, perspectives sur 3 et 12 mois



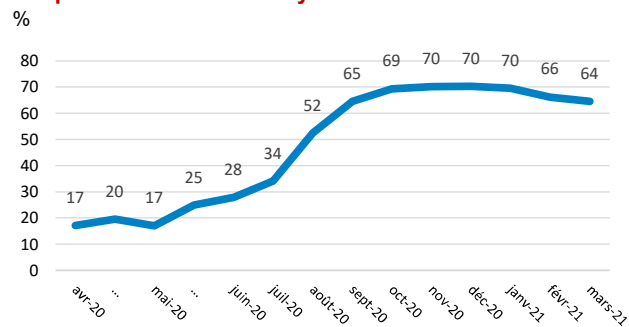
### 2. Plans d'embauche de personnel à temps plein au cours des 3 prochains mois



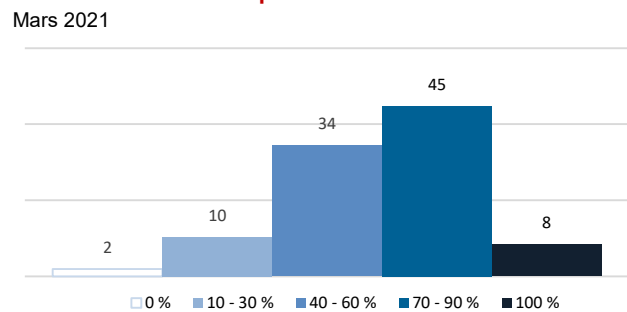
### 3. Situation générale des affaires



### 4. Capacité d'utilisation moyenne



### 5. Distribution de la capacité d'utilisation



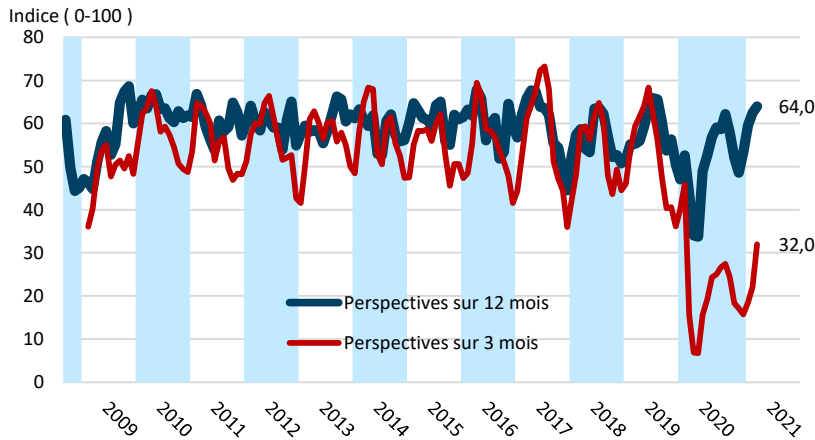
Andreea Bourgeois, analyste principale, [Andreea.Bourgeois@fcei.ca](mailto:Andreea.Bourgeois@fcei.ca)  
 Simon Gaudreault, directeur principal de la recherche nationale, [Simon.Gaudreault@fcei.ca](mailto:Simon.Gaudreault@fcei.ca)

# Baromètre des affaires<sup>MD</sup> : secteurs

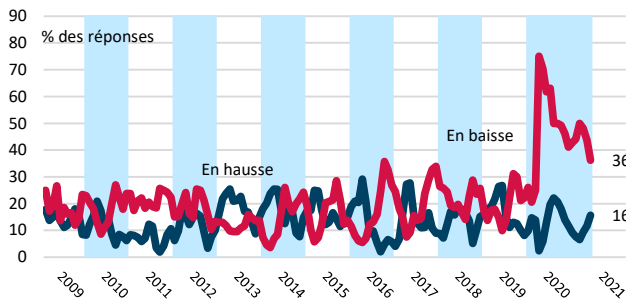
## Hébergement et restauration

Les données sont présentées sous la forme de moyennes mobiles sur 3 périodes. Réponses : 308

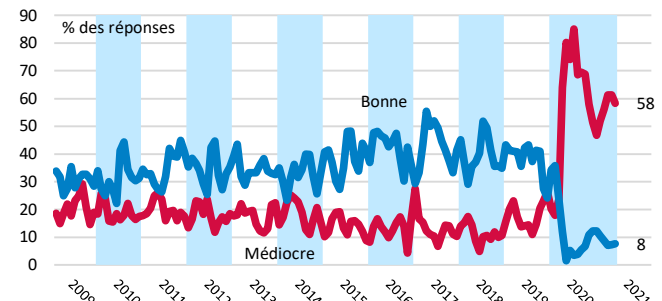
### 1. Baromètre des affaires, perspectives sur 3 et 12 mois



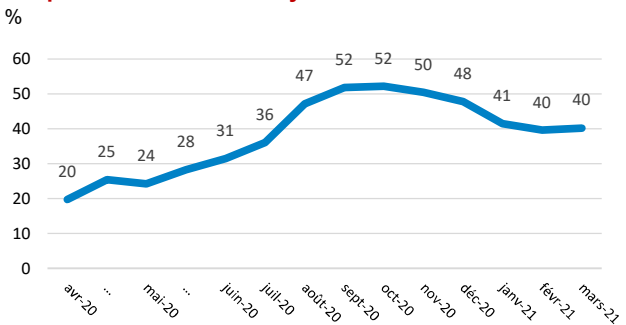
### 2. Plans d'embauche de personnel à temps plein au cours des 3 prochains mois



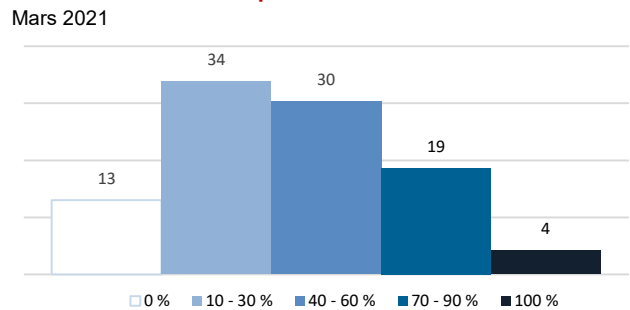
### 3. Situation générale des affaires



### 4. Capacité d'utilisation moyenne



### 5. Distribution de la capacité d'utilisation



Andreea Bourgeois, analyste principale, [Andreea.Bourgeois@fcei.ca](mailto:Andreea.Bourgeois@fcei.ca)

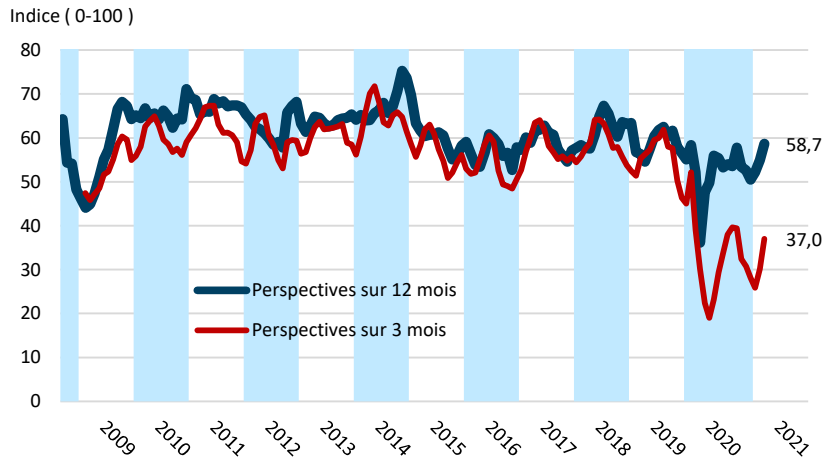
Simon Gaudreault, directeur principal de la recherche nationale, [Simon.Gaudreault@fcei.ca](mailto:Simon.Gaudreault@fcei.ca)

# Baromètre des affaires<sup>MD</sup> : secteurs

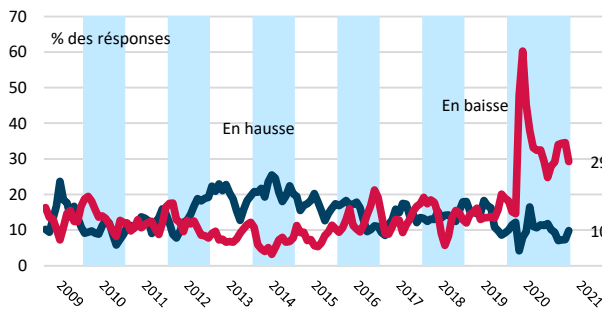
## Services personnels

Les données sont présentées sous la forme de moyennes mobiles sur 3 périodes. Réponses : 472

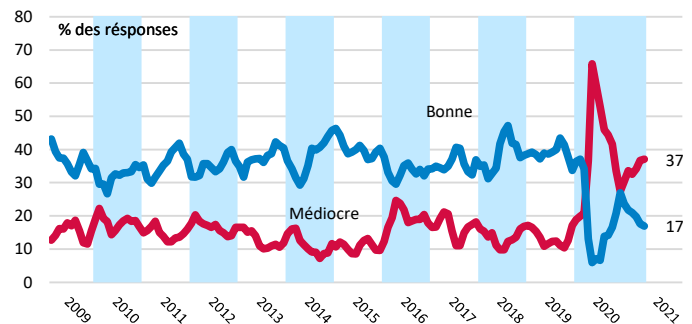
### 1. Baromètre des affaires, perspectives sur 3 et 12 mois



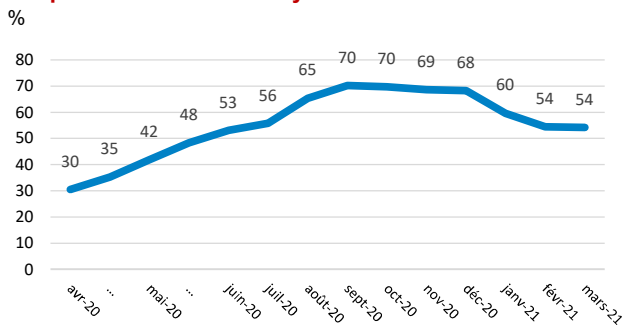
### 2. Plans d'embauche de personnel à temps plein au cours des 3 prochains mois



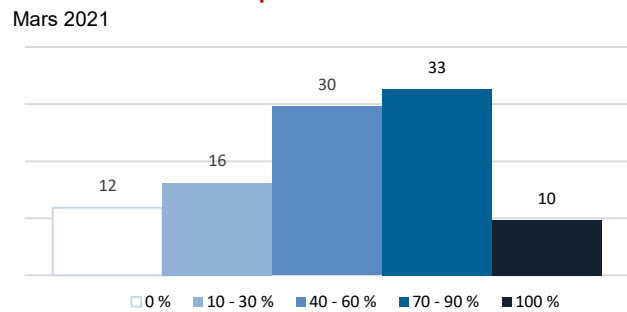
### 3. Situation générale des affaires



### 4. Capacité d'utilisation moyenne



### 5. Distribution de la capacité d'utilisation



Andreea Bourgeois, analyste principale, [Andreea.Bourgeois@fcei.ca](mailto:Andreea.Bourgeois@fcei.ca)

Simon Gaudreault, directeur principal de la recherche nationale, [Simon.Gaudreault@fcei.ca](mailto:Simon.Gaudreault@fcei.ca)